

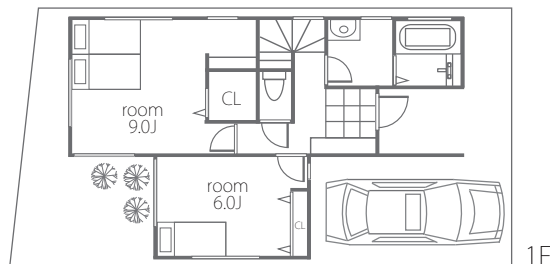
## 鶴瀬東1丁目

REVEUR SERIES

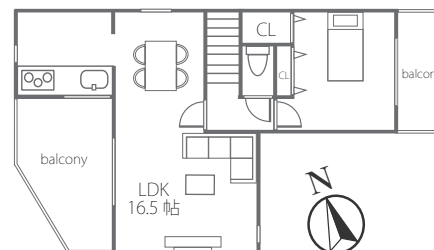
東武東上線「鶴瀬」駅 徒歩6分  
敷地面積 30.26坪以上。  
全3区画の多彩なプラン。

谷津の森公園 徒歩4分 (280m)  
谷津幼稚園 徒歩6分 (430m)  
サンドラック 徒歩5分 (340m)

此処のライフスタイル  
にあった住まいが造れる  
『フリープラン設計』  
の住まい



1F

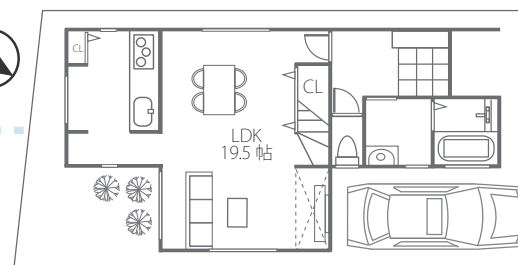


2F

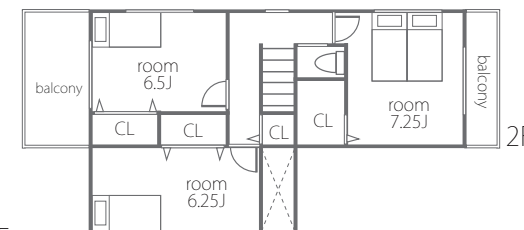
C区画プラン例  
土地：100.05㎡ 建物：28坪 建物価格：1,617万円  
土地価格 **2,840万円**

### B区画プラン例

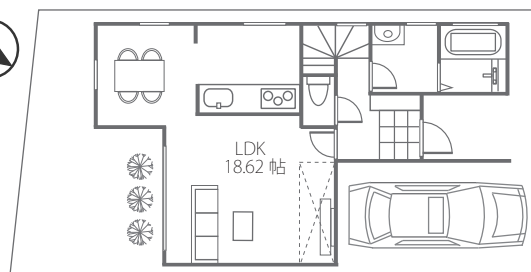
土地：100.05㎡ 建物：28坪 建物価格：1,617万円  
土地価格 **2,840万円**



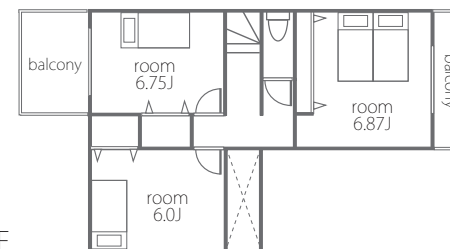
1F



2F



1F



2F

### A区画プラン例

土地：100.07㎡ 建物：28坪 建物価格：1,617万円  
土地価格 **2,880万円**

●所在地 / 富士見市鶴瀬東1丁目 ●土地 / 100.05 ~ 100.07㎡ ●私道無 ●土地価格 / 2,840 ~ 2,880万円 ●販売区画 / 3区画 ●地目 / 宅地 ●用途地域 / 第一種住居地域 ●道路 / 4.8m公道 ●建ぺい率 / 60% ●容積率 / 200% ●取引形態 / 売主 (マックホーム株) ・販売代理 (マックホームふじみ野店株) ※上記はプラン例です。間取りはお客様の自由に変えることが出来ます。 ※建築条件付売地とは3ヶ月以内に売主と請負契約を締結して頂くことを条件として販売いたします。この期間内に建築しないことが確定した場合、また建築請負契約が成立しなかった場合には、土地売買契約は白紙となり、受領した金額は全額お返しいたします。

**マックホームふじみ野店** 株式会社

〒356-0056 埼玉県ふじみ野市うれし野2-3-28

■埼玉県知事免許(1)第20091号 ■(社)全国宅地建物取引業保証協会  
■(社)埼玉県宅地建物取引業協会 ■首都圏不動産公正取引協議会加盟

写真が見たい! 周辺の商業施設・公共施設が知りたい! などお問い合わせはお気軽に

**0120-68-1212**

fax: 049-264-444 mail: mac-fujimino@machome.jp



携帯サイトから  
鶴瀬東の  
情報をキャッチ