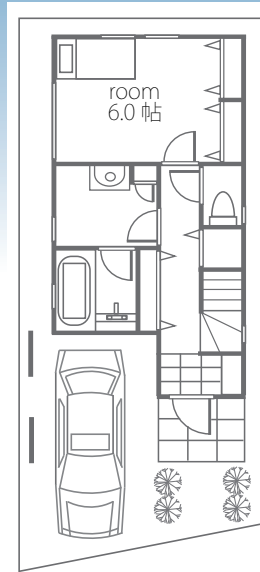


# 建築条件付売地 鶴馬 1 丁目



3F

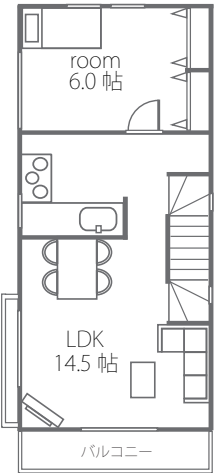


1F

C号棟

土地：65.50㎡ 建物：104.40㎡

土地価格 **1,863万円**



2F

東武東上線  
『鶴瀬』駅  
徒歩 14分

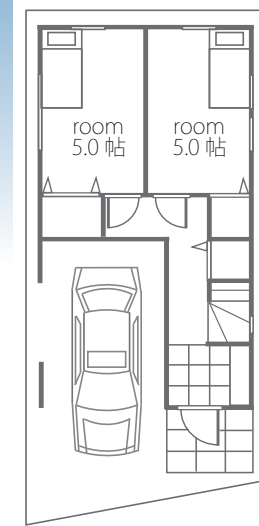
6mの  
東南道路

スーパー  
ヤオコー  
徒歩 2分

学区  
諏訪小  
富士見台中



3F

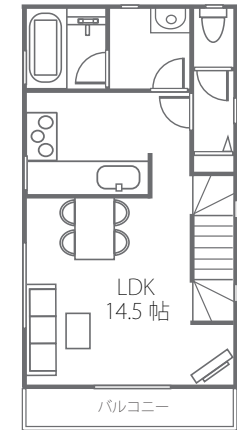


1F

D号棟

土地：61.50㎡ 建物：106.11㎡

土地価格 **1,863万円**



2F

お問い合わせは

マックホームふじみ野店(株)

**0120-68-1212**

●所在地 / 富士見市鶴馬 1 丁目 ●交通 / 東武東上線「鶴瀬」駅徒歩 8 分 (605m) ●土地 / 61.50㎡ (18.60坪) ~ 65.50㎡ (19.81坪) ●私道持分なし ●土地価格 / 1,863万円 ●販売区画 / 全 4 区画・今回販売 2 区画 ●地目 / 宅地 ●用途地域 / 第一種住居専用地域 ●建ぺい率 / 60% ●容積率 / 200% ●取引形態 / 売主 (マックホーム(株))・販売代理 (マックホームふじみ野店(株)) ※建物プラン例写真は弊社施工例 (同仕様) です。



イメージパース