

新築一戸建て

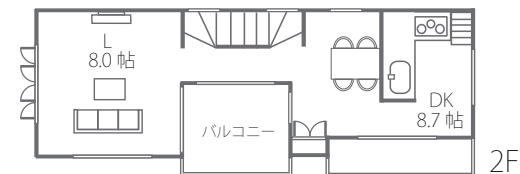
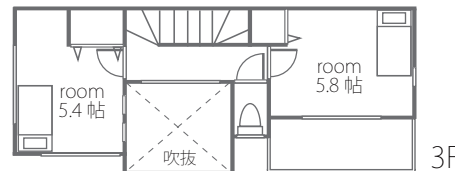
鶴瀬西3丁目

マミーマート 徒歩11分。(830m)
UNICUS 徒歩17分。(1,299m)
商業施設の充実した立地。
誰かに見せたくなるお洒落な内観。

REVEUR SERIES

キャンペーン
対象
物件だよ。

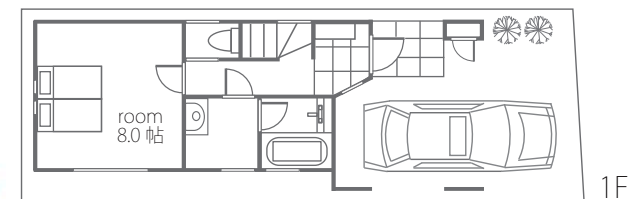
詳しくは
キャンペーン
ページで!



A号棟

土地: 69.49 m² 建物: 102.06 m²

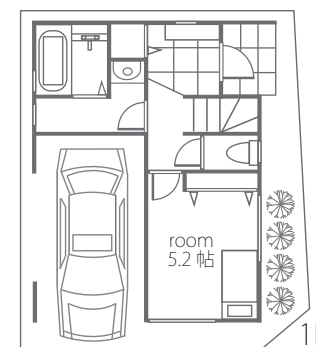
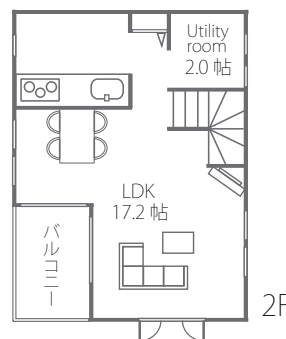
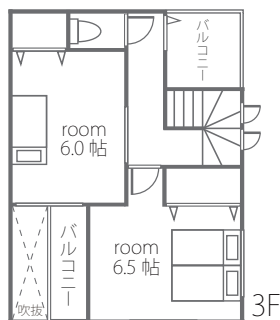
販売価格 **3,130万円** (税込)



B号棟

土地: 59.80 m² 建物: 100.16 m²

販売価格 **3,430万円** (税込)



素敵なおうちと
暮らしの夢を描こう♪



ふじみ野駅

西口

県信金

machome

川口信金

GSジョモ

西原中央公園

machome
fujimino
SHOP

お問い合わせは **マックホームふじみ野店(株)**

0120-68-1212

●所在地 / 富士見市鶴瀬西3丁目 ●交通 / 東武東上線「鶴瀬」駅徒歩13分 (1,030m) ●土地 / 59.80 m² (18.08坪) ~ 69.49 m² (21.02坪) ●建物 / 100.16 m² (30.29坪) ~ 102.06 m² (30.87坪) ●販売価格 / 3,130万円 ~ 3,430万円 (税込) ●私道持分なし ●販売棟数 / 全3棟・今回販売2棟 ●地目 / 宅地 ●用途地域 / 第一種中高層住居専用地域 ●建ぺい率 / 60% ●容積率 / 200% ●設備 / 東京電力・都市ガス・公共上下水 ●入居予定日 / H19年8月末 ●建築確認番号 / 第06UDI1S03434号他 ●取引形態 / 売主 (マックホーム(株))・販売代理 (マックホームふじみ野店(株)) ※図面と現状が異なる場合は現状を優先とします。