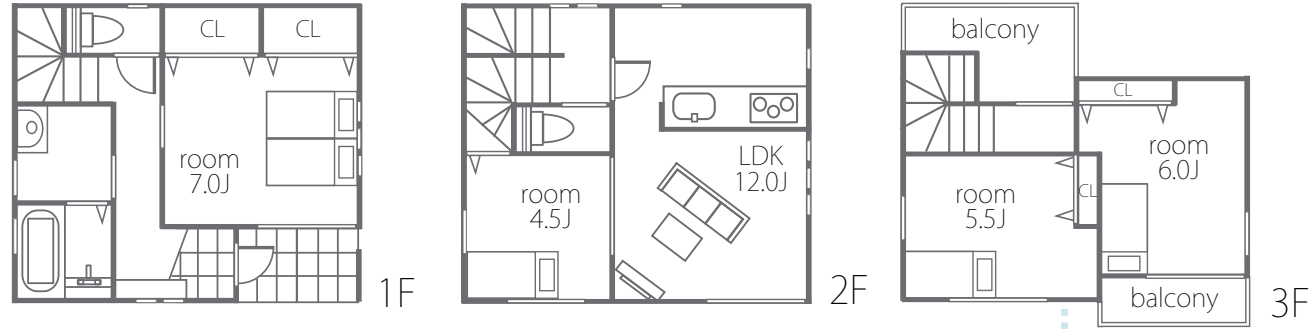


# 高島平1丁目

REVEUR SERIES

- 都営三田線「西台」駅徒歩8分
- 赤塚公園 徒歩10分 (790m)
- ビックエー 徒歩5分 (350m)
- ダイエー 徒歩8分 (620m)
- 高島平第六小学校 徒歩4分 (260m)
- 西台中学校 徒歩6分 (450m)

接道 6.0m・6.0m行動に接する立地。

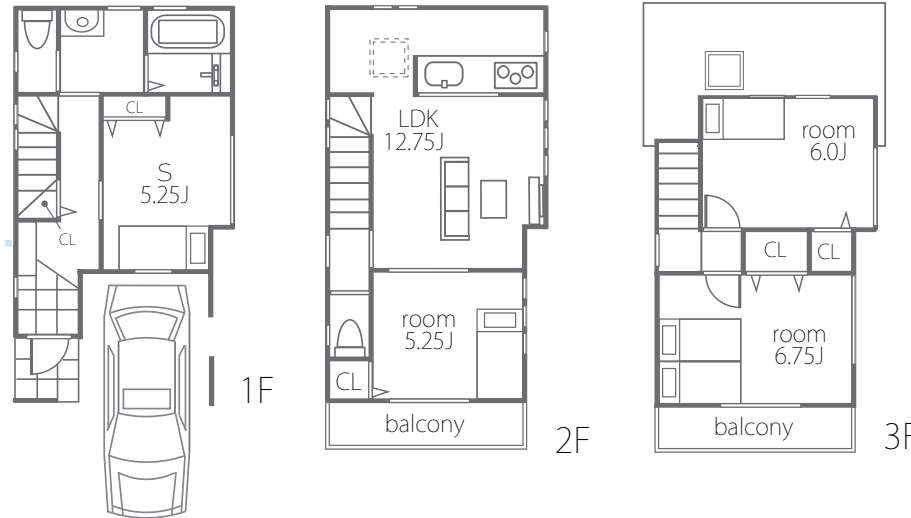


## F号棟

土地：76.73㎡  
 建物：91.36㎡  
 販売価格 **4,480万円** (税込)

## B号棟

土地：60.01㎡  
 建物：99.74㎡  
 販売価格 **4,880万円** (税込)



生活に便利な  
**『各商業施設まで徒歩圏』**  
 の住まい

携帯サイトのQRコードはこれだよ

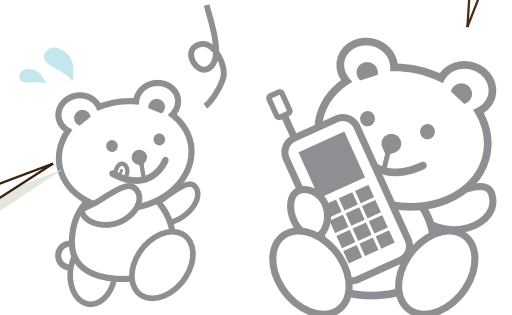


写真は  
 ホームページか  
 携帯サイトで  
 チェックしてね。



machome  
 asaka SHOP

お問い合わせは **マックホーム(株)朝霞店**  
**0120-15-0002**



■所在地/板橋区高島平1丁目 ■土地/60.00㎡~76.75㎡ ■私道持分無 ■建物/99.36㎡ (車庫6.88㎡含) ~109.88㎡ (車庫9.73㎡含) ■販売棟数/全7棟・今回販売6棟 ■販売価格/4,480~4,980万円 (税込) ■入居予定日/H20年7月 ■用途地域/第一種住居専用地域・第一種中高層住居専用地域 ■建築確認番号/第19-281号他 ■取引形態/売主(マックホーム(株))・販売代理(マックホームふじみ野店(株)) ※図面と現状が異なる場合、現状を優先とします。