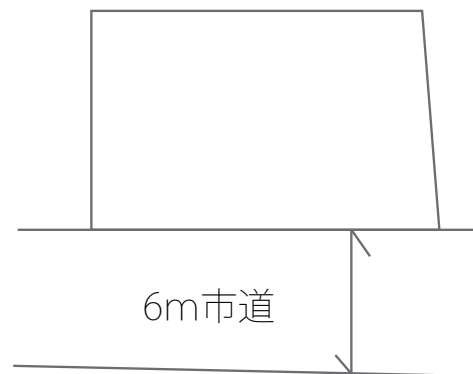
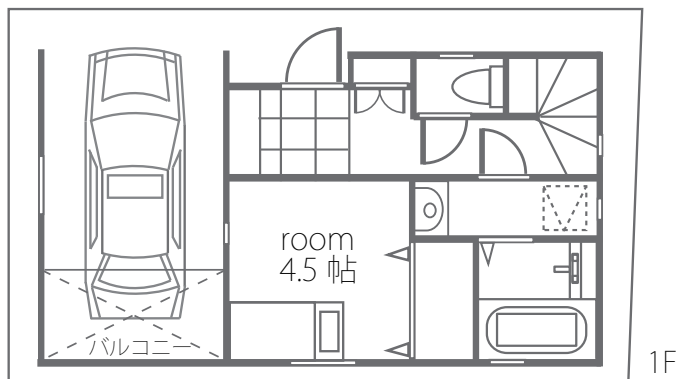
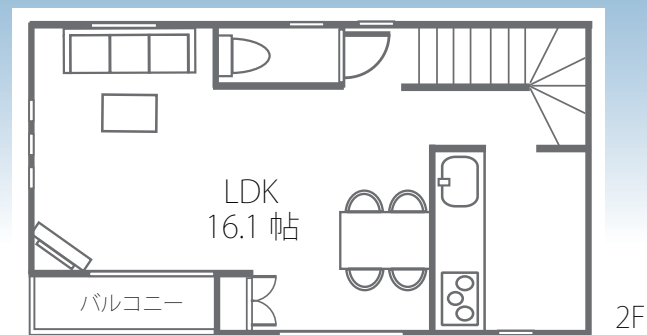
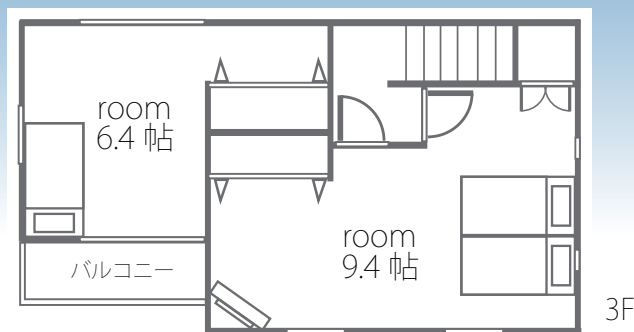


# 新築一戸建 志木本町2丁目



土地：54.67㎡ 建物：95.16㎡

販売価格 **3,470万円**

東武東上線  
『志木』駅  
徒歩15分

富士前東  
児童遊園地  
徒歩2分

南道路の為  
日当たり良好

学区  
志木小  
志木中

お問い合わせは

**マックホーム(株)志木店 0120-19-0002**

●所在地/志木市本町2丁目●交通/東武東上線「志木」駅徒歩15分(1,150m)●土地/54.67㎡(16.53坪)●私道持分/16.00㎡●建物/95.16㎡(28.78坪/車庫面積9.07㎡含む)●販売価格/3,470万円(税込)●販売棟数/全1棟●地目/宅地●用途地域/第一種中高層住居専用地域●建ぺい率/60%●容積率/200%●設備/東京電力・都市ガス・公共上下水●入居予定日/H19.7月中旬●建物確認番号/第06UDI3S002215号他●取引形態/売主(マックホーム(株))・販売代理(マックホームふじみ野店(株))

