

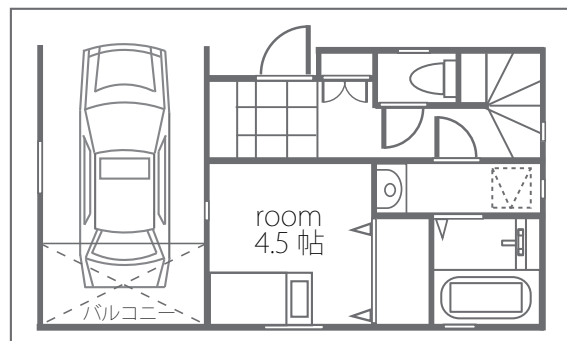
新築一戸建

志木本町

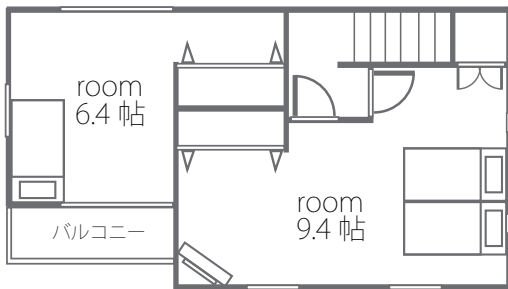
暮らしに合わせて4LDKとして変化する。
南通路・北道路の為、日当たりの良い住まい。
前面6m道路なので駐車も楽々です。

REVEUR SERIES

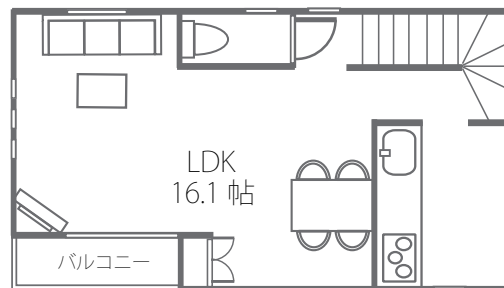
土地：54.67㎡ 建物：95.16㎡
販売価格 **3,380万円** (税込)



1F



3F



2F



machome
shiki SHOP

詳しくは
キャンペーン
ページで!

キャンペーン
対象
物件だよ。

皆さんに
感謝を込めて♪
感謝祭実施中。

みんなが素敵なお家に
出会える魔法が
使えるようになったよ!

お問い合わせは **マックホーム(株)志木店**
0120-19-0002

●所在地/志木市本町2丁目●交通/東武東上線「志木」駅徒歩15分(1,150m)●土地/54.67㎡(16.53坪)●私道持分/16.00㎡●建物/95.16㎡(28.78坪/車庫面積9.07㎡含む)●販売価格/3,470万円(税込)●販売棟数/全1棟●地目/宅地●用途地域/第一種中高層住居専用地域●建ぺい率/60%●容積率/200%●設備/東京電力・都市ガス・公共上下水●入居予定日/H19.7月中旬●建物確認番号/第06UDI3S002215号他●取引形態/売主(マックホーム株)・販売代理(マックホームふじみ野店株)

SHIKIHONCYOU