

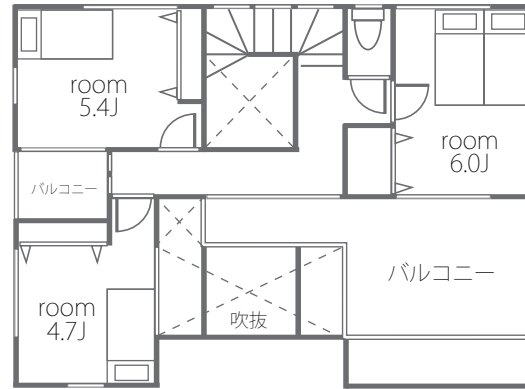
新築一戸建て

初公開

# 幸町2丁目

閑静な住宅街に佇む  
4LDKの住まい。  
東武東上線「朝霞」駅 徒歩18分 (1,410m)  
西友 徒歩13分 (1,030m)

REVEUR SERIES



2F

土地：100.00㎡ 建物：94.06㎡

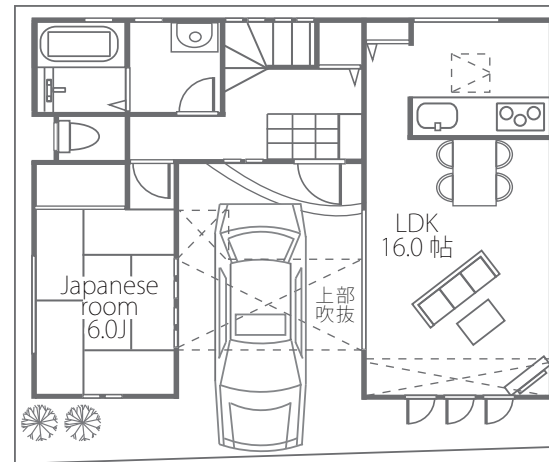
販売価格 **4,380万円** (税込)



詳しくは  
キャンペーン  
ページで！

キャンペーン  
対象  
物件だよ。

学区  
朝霞第四小 徒歩8分 (580m)  
朝霞第一中 徒歩5分 (380m)



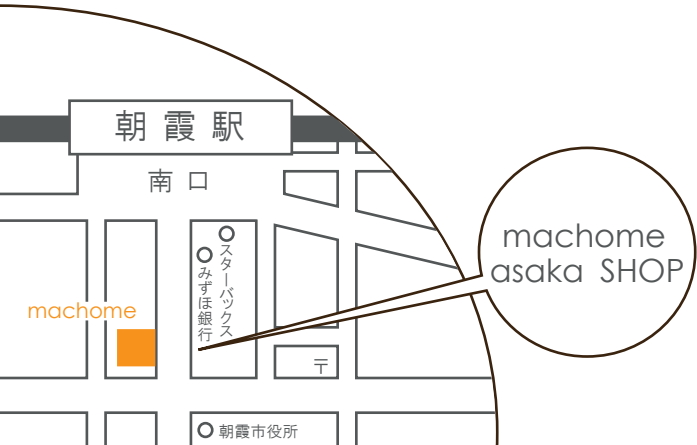
1F



素敵なおうちと  
暮らしの夢を描こう♪



お問い合わせは **マックホーム(株)朝霞店**  
**0120-15-0002**



●所在地 / 朝霞市幸町2丁目 ●交通 / 東武東上線「朝霞」駅徒歩18分 (1,410m) ●土地 / 100.00㎡ (30.25坪) ●私道持分なし ●建物 / 94.06㎡ (28.45坪) ●販売価格 / 4,380万円 (税込) ●販売区画 / 全1棟 ●地目 / 宅地 ●用途地域 / 第一種中高層住居専用地域 ●建ぺい率 / 60% ●容積率 / 200% ●入居予定日 / H19年12月末 ●設備 / 公営水道・東京電力・都市ガス ●建築確認番号 / 第07UD13S01378号 ●取引形態 / 売主 (マックホーム株) ・販売代理 (マックホームふじみ野店株) ※現状と図面が異なる場合は、現状を優先とします。