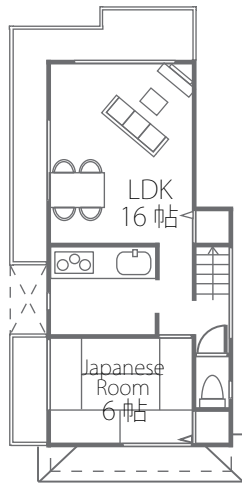


新築一戸建

野火止 6 丁目

『オール電化プラン』『マイホーム発電プラン』『オリジナルプラン』から
お好きなプランをお選びいただけます。

REVEUR SERI

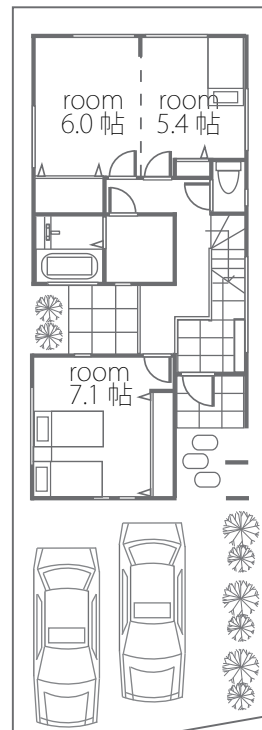


2F

3号棟

土地：128.64㎡ 建物：95.31㎡

販売価格 **5,180万円** (税込)

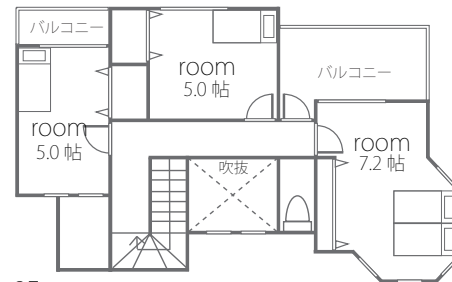


1F

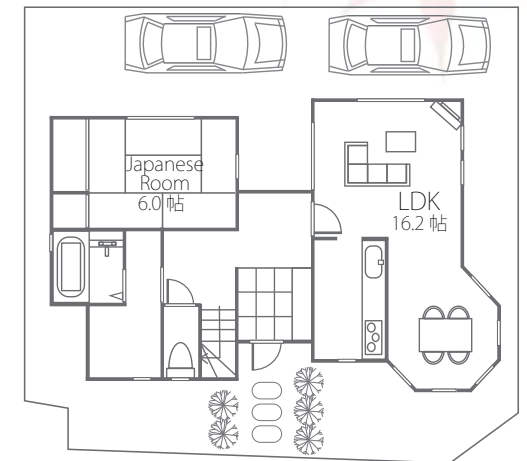
4号棟

土地：128.64㎡ 建物：96.74㎡

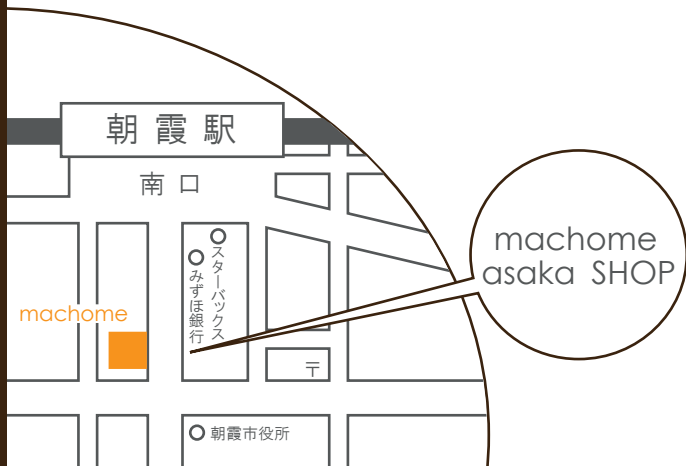
販売価格 **5,780万円** (税込)



2F



1F



お問い合わせは **マックホーム(株)朝霞店**

0120-15-0002



●所在地/新座市野火止6丁目 ●交通/JR武蔵野線「新座」駅徒歩5分(395m) ●土地/128.64㎡(38.91坪) ●私道持分なし ●建物/95.31㎡(28.83坪)~96.74㎡(29.26坪) ●販売価格/5,180万円~5,780万円(税込)(施設負担金60万円・建築確認費30万円/オール電化の場合、施設負担金30万円になります) ●販売棟数/全5棟・今回販売区画2棟 ●地目/宅地 ●用途地域/第一種住居専用地域 ●建ぺい率/60% ●容積率/200% ●設備/公営水道・東京電力・都市ガス・本下水 ●開発許可番号/第1800370号 ●建築確認番号/第07UDI3S00128号他 ●入居予定日/H19.9月上旬 ●取引形態/売主(マックホーム(株))・販売代理(マックホームふじみ野店(株))