

新築一戸建

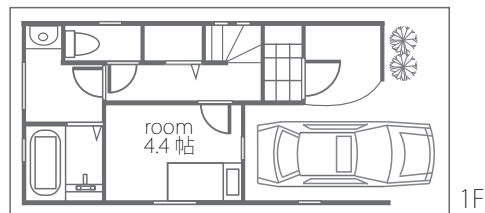
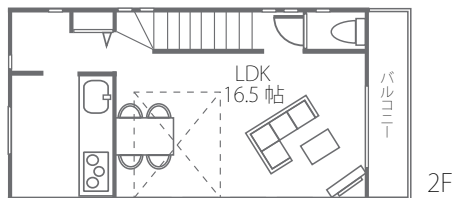
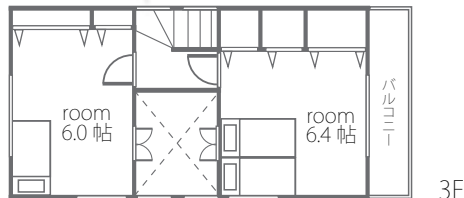
# 野火止 6 丁目 II

JR 武蔵野線『新座』駅 徒歩 8 分。  
商業施設・行楽施設の多いエリアに建つ  
3LDK の住まい。

## A 号棟

土地：55.50 m<sup>2</sup> 建物：89.64 m<sup>2</sup>

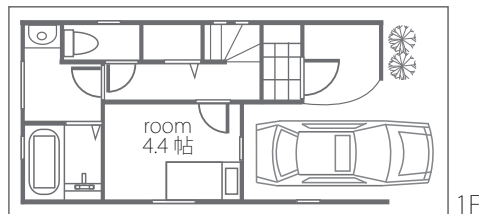
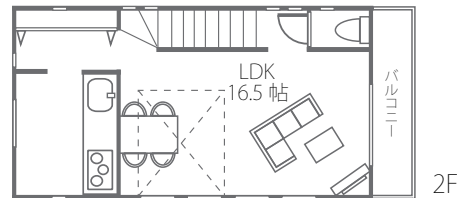
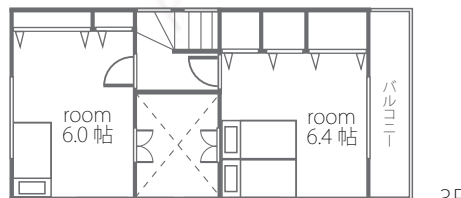
販売価格 **3,370 万円** (税込)



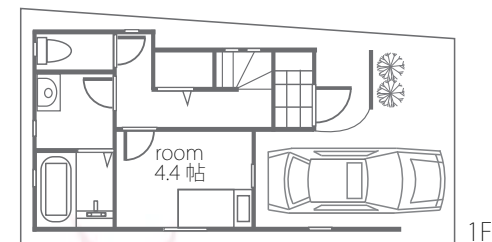
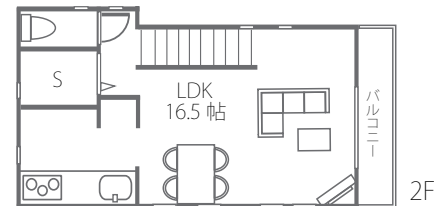
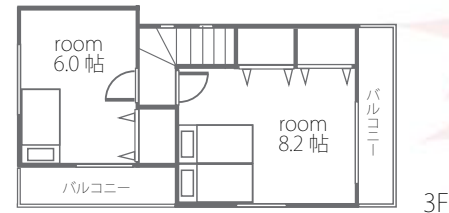
## B 号棟

土地：55.50 m<sup>2</sup> 建物：89.64 m<sup>2</sup>

販売価格 **3,370 万円**



## REVEUR SERIES



## C 号棟

土地：55.50 m<sup>2</sup> 建物：93.15 m<sup>2</sup>

販売価格 **3,370 万円** (税込)



machome  
shiki SHOP

お問い合わせは **マックホーム(株)志木店**

# 0120-19-0002

●所在地/新座市野火止6丁目●交通/JR武蔵野線「新座」駅徒歩8分(625m)●土地/55.50m<sup>2</sup>(16.78坪)●私道持分なし●建物/89.64m<sup>2</sup>(27.11坪)~93.15m<sup>2</sup>(28.17坪)●販売価格/3,370万円(税込)●販売棟数/全3棟●地目/宅地●用途地域/第一種中高層住居専用地域●建ぺい率/60%●容積率/200%●設備/東京電力・都市ガス・公共上下水●入居予定日/H19.8月末●建物確認番号/第07UDI3S00186号他●取引形態/売主(マックホーム(株))・販売代理(マックホームふじみ野店(株))