

新築一戸建
野火止6丁目Ⅱ

JR 武蔵野線「新座」駅 徒歩8分。(625m)

ローソン 徒歩2分。(160m)

食品フロア24時間営業の西友 徒歩9分。(700m)

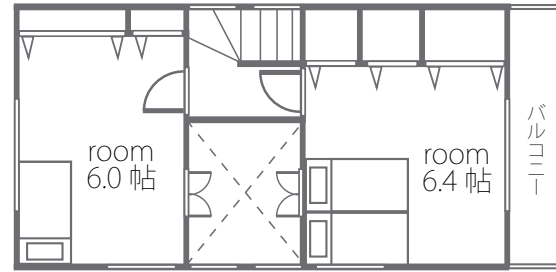
通勤と買い物に便利な立地に建つ3LDK

REVEUR SERIES

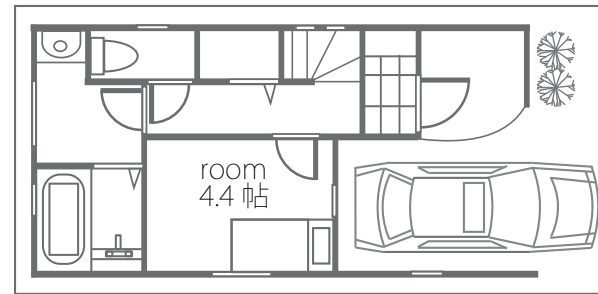
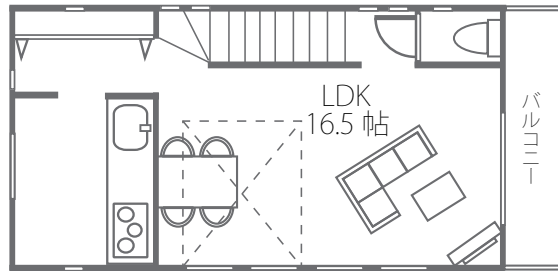
B号棟

土地：55.50㎡ 建物：89.64㎡

販売価格 **3,370万円** (税込)



みんなが素敵なお家に出会える魔法が使えるようになったよ!



お問い合わせは **マックホーム(株)志木店**

0120-19-0002

●所在地/新座市野火止6丁目●交通/JR武蔵野線「新座」駅徒歩8分(625m)●土地/55.50㎡(16.78坪)●私道持分なし●建物/89.64㎡(27.11坪)～93.15㎡(28.17坪)●販売価格/3,370万円(税込)●販売棟数/全3棟●地目/宅地●用途地域/第一種中高層住居専用地域●建ぺい率/60%●容積率/200%●設備/東京電力・都市ガス・公共上下水●入居予定日/H19.8月末●建物確認番号/第07UDI3S00186号他●取引形態/売主(マックホーム株)・販売代理(マックホームふじみ野店株)

