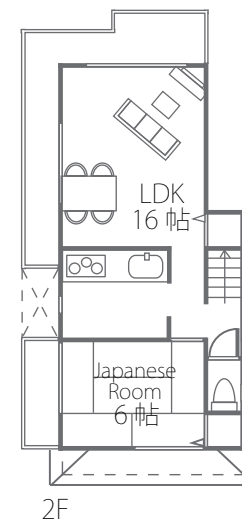
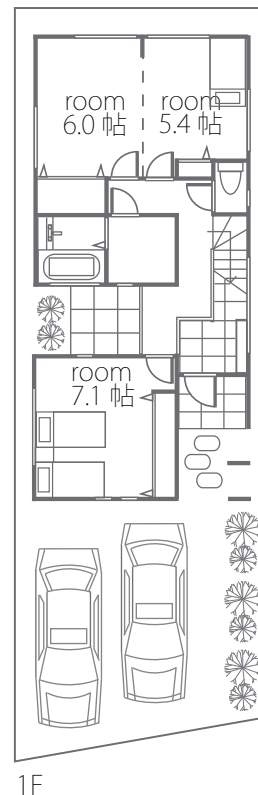
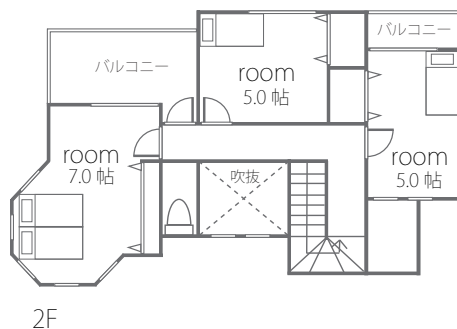
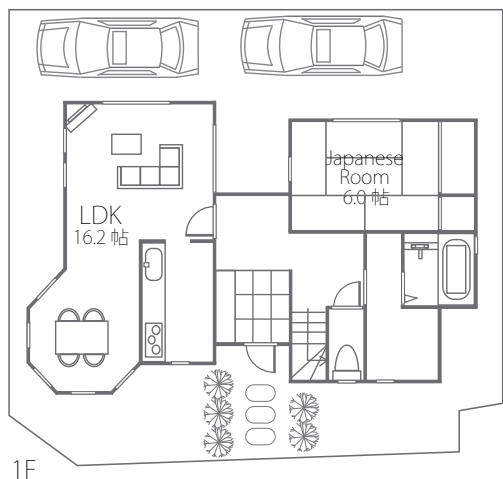


# 野火止 6 丁目

REVEUR SERIES

区画整理地内の整備された  
街並みに佇む住まい。  
JR武蔵野線「新座」駅 徒歩5分 (395m)  
フードガーデン 徒歩5分 (330m)  
野火止公園 徒歩5分 (340m)



3号棟

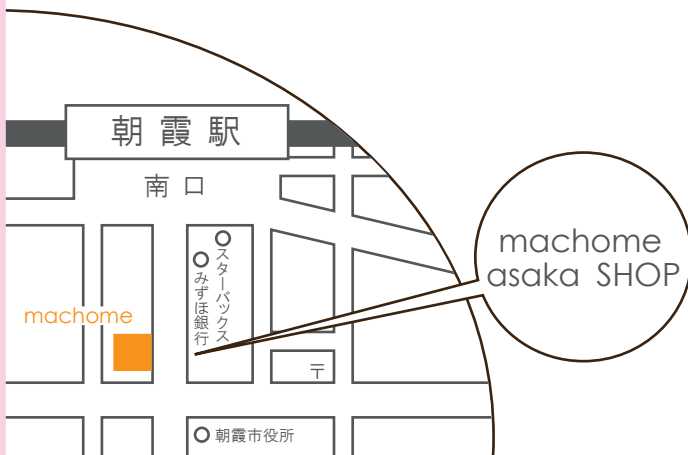
土地：128.64㎡ 建物：95.31㎡

販売価格 **4,780万円** (税込)

4号棟

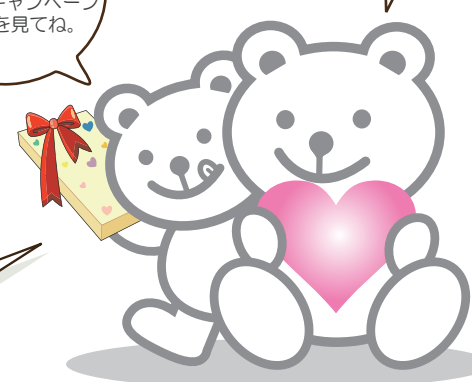
土地：128.64㎡ 建物：96.74㎡

販売価格 **5,780万円** (税込)



「お客様感謝祭」  
対象のおうちだよ。  
詳しくはキャンペーン  
ページを見てね。

マックホームから  
愛情が育つ素敵な住まいを  
紹介します♪



お問い合わせは **マックホーム(株)朝霞店**  
**0120-15-0002**

■所在地/新座市野火止6丁目 ■土地/128.64㎡ ■私道無 ■建物/95.31㎡~96.74㎡ ■販売価格/4,780万円~5,780万円 (税込) ■販売区画/全5棟・今回販売2棟 ■用途地域/第一種住居専用地域 ■設備/公営水道・東京電力・都市ガス・本下水 ●入居予定日/H19年12月末完成済 ●取引形態/売主 (マックホーム(株))・販売代理 (マックホームふじみ野店(株)) ※図面と現状が異なる場合は、現状を優先とします。