

新築一戸建て

# 野火止 6 丁目 II

JR 武蔵野線「新座」駅 徒歩 8 分。(625m)  
ローソン 徒歩 2 分。(160m)

食品フロア 24 時間営業の西友 徒歩 9 分。(700m)

REVEUR SERIES

キャンペーン  
対象  
物件だよ。

詳しくは  
キャンペーン  
ページで!



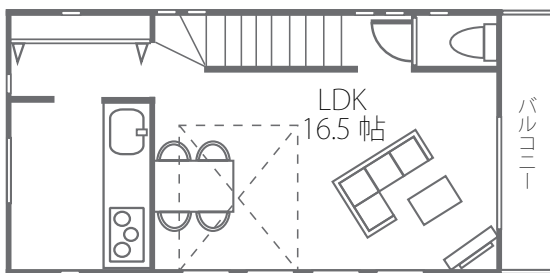
B 号棟

土地: 55.50 m<sup>2</sup> 建物: 89.64 m<sup>2</sup>

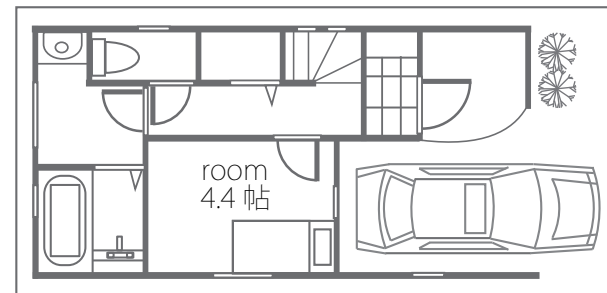
販売  
価格 **3,370 万円** (税込)



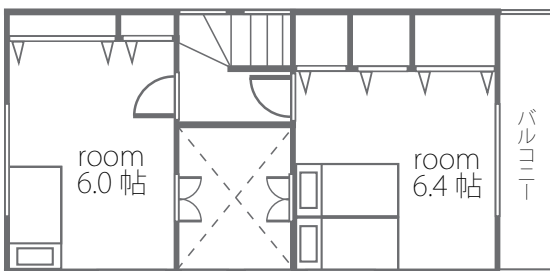
全 3 棟  
最後の 1 棟になりました。



2F



1F



3F



素敵なおうちと  
暮らしの夢を描こう♪



machome  
shiki SHOP



お問い合わせは **マックホーム(株)志木店**

**0120-19-0002**

●所在地/新座市野火止6丁目●交通/JR武蔵野線「新座」駅徒歩8分(625m)●土地/55.50m<sup>2</sup>(16.78坪)●私道持分なし●建物/89.64m<sup>2</sup>(27.11坪)~93.15m<sup>2</sup>(28.17坪)●販売価格/3,370万円(税込)●販売棟数/全3棟●地目/宅地●用途地域/第一種中高層住居専用地域●建ぺい率/60%●容積率/200%●設備/東京電力・都市ガス・公共上下水●入居予定日/H19.8月末●建物確認番号/第07UDI3S00186号他●取引形態/売主(マックホーム(株))・販売代理(マックホームふじみ野店(株)) ※現状と図面が異なる場合は、現状を優先とします。