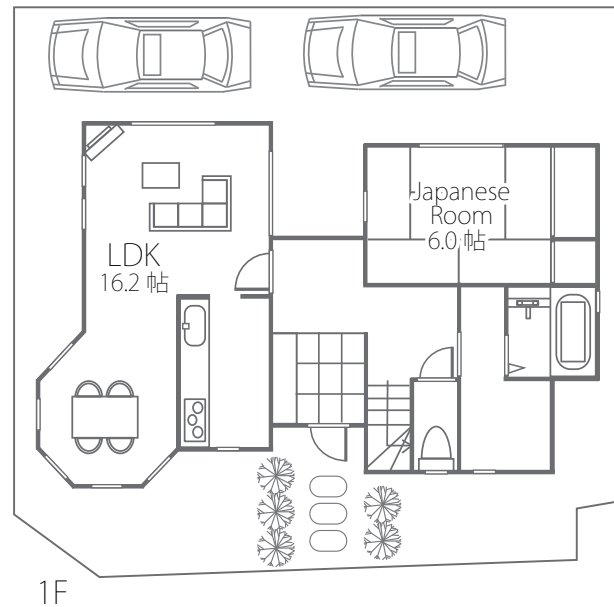
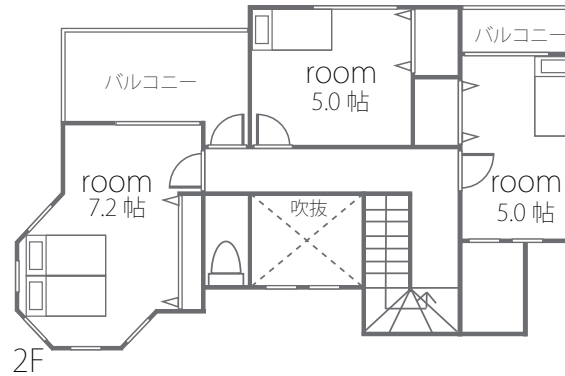


新築一戸建て  
野火止 6 丁目  
REVEUR SERIES

区画整理地内の整備された  
街並みに佇む住まい。  
JR武蔵野線「新座」駅 徒歩5分 (395m)  
フードガーデン 徒歩5分 (330m)  
野火止公園 徒歩5分 (340m)



周りは閑静な住宅街です。  
4LDKの住まいでゆとりの暮らしを。



4号棟

土地：128.64㎡ 建物：96.74㎡

販売価格 **5,780万円** (税込)

まっくちゃんが  
素敵なお家を  
セレクトしたよ♪



お問い合わせは **マックホーム(株)朝霞店**  
**0120-15-0002**

●所在地 / 新座市野火止 6 丁目 ●交通 / JR 武蔵野線「新座」駅徒歩 5 分 (395m) ●土地 / 128.64㎡ (38.91坪) ●私道持分なし ●建物 / 96.74㎡ (29.26坪) ●販売価格 / 5,780万円 (税込) (施設負担金 60万円・建築確認費 30万円 / オール電化の場合、施設負担金 30万円になります) ●販売区画 / 全 5 棟・今回販売 1 棟 ●地目 / 宅地 ●用途地域 / 第一種住居専用地域 ●建ぺい率 / 60% ●容積率 / 200% ●設備 / 公営水道・東京電力・都市ガス・本下水 ●開発許可番号 / 第 1800370 号 ●建築確認番号 / 第 07UDI3S00128 号 ●入居予定日 / H19.12 月末 ●取引形態 / 売主 (マックホーム(株))・販売代理 (マックホームふじみ野店(株)) ※現状と図面が異なる場合は、現状を優先とします。

朝霞駅

南口

machome

○スターバックス  
○みずほ銀行

machome  
asaka SHOP

○朝霞市役所