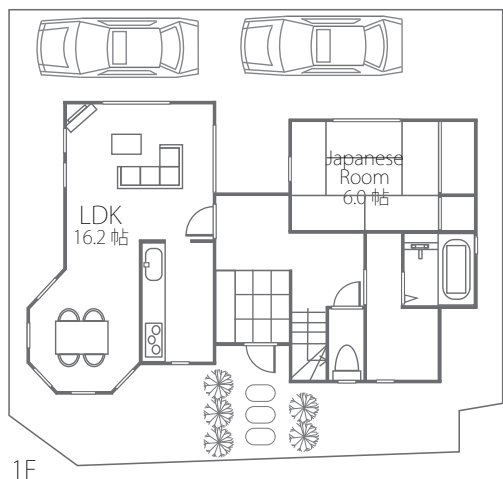




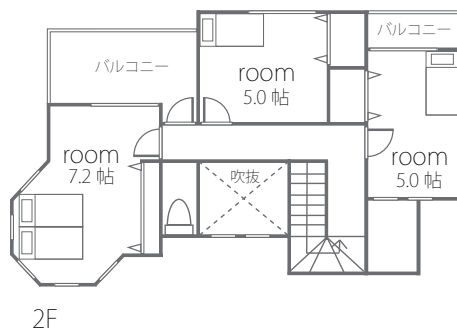
REVEUR SERIES

野火止 6 丁目

区画整理地内の整備された
街並みに佇む住まい。
JR武蔵野線「新座」駅 徒歩 5 分 (395m)
フードガーデン 徒歩 5 分 (330m)
野火止公園 徒歩 5 分 (340m)

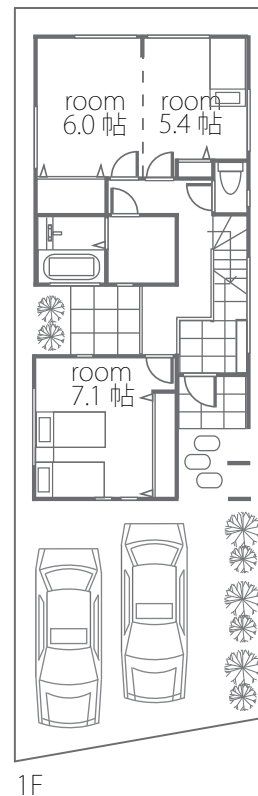


1F

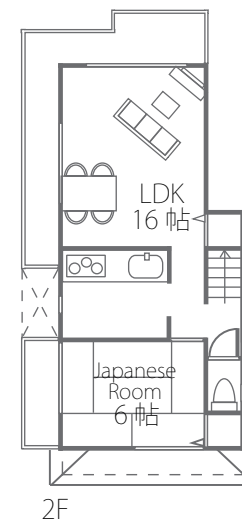


2F

🌸 号棟
土地：128.64 m² 建物：96.74 m²
販売価格 **5,780 万円** (税込)



1F



2F

🌸 号棟
土地：128.64 m² 建物：95.31 m²
販売価格 **5,180 万円** (税込)



お問い合わせは **マックホーム(株)朝霞店**
0120-15-0002

●所在地 / 新座市野火止 6 丁目 ●交通 / JR 武蔵野線「新座」駅徒歩 5 分 (395m) ●土地 / 128.64 m² (38.91 坪) ●私道持分なし ●建物 / 95.31 m² (28.83 坪) ~ 96.74 m² (29.26 坪) ●販売価格 / 5,180 万円 ~ 5,780 万円 (税込) ●販売区画 / 全 5 棟 : 今回販売 2 棟 ●地目 / 宅地 ●用途地域 / 第一種住居専用地域 ●建ぺい率 / 60% ●容積率 / 200% ●設備 / 公営水道・東京電力・都市ガス・下水道 ●開発許可番号 / 第 1800370 号 ●建築確認番号 / 第 07UD13500128 号他 ●入居予定日 / H19 年 12 月末 ●取引形態 / 売主 (マックホーム株)・販売代理 (マックホームふじみ野店株) ※図面と現状が異なる場合、現状を優先とします。

