

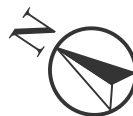
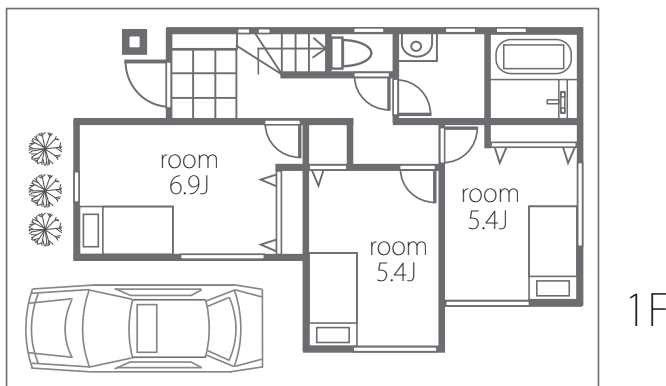
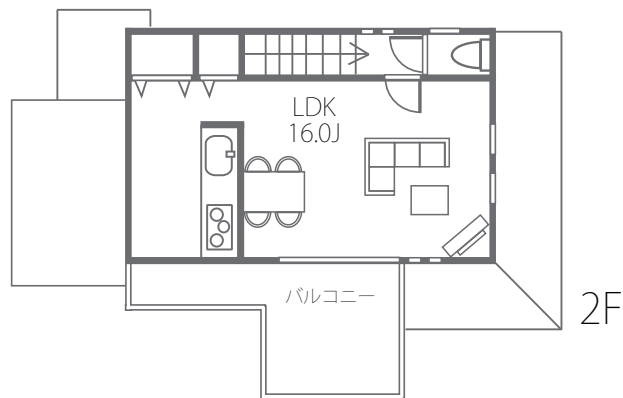
野火止5丁目

REVEUR SERIES

JR 武蔵野線「新座」駅徒歩13分

ファサードデザイン
コンセプト仕様の外観

スーパー・世界市 徒歩7分。(550m)
ドラックセイムス 徒歩10分。(780m)
商業施設の充実した立地です。



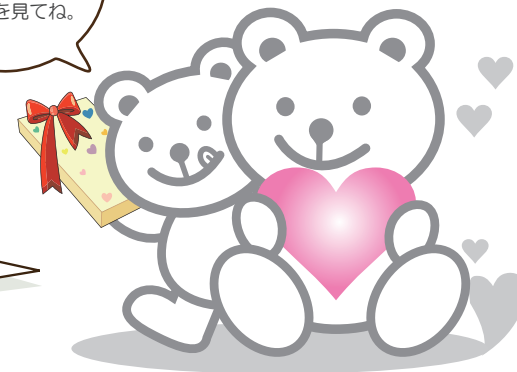
B号棟

土地：103.74㎡ 建物：80.60㎡

販売価格 **3,760万円** (税込)

「お客様感謝祭」
対象のおうちだよ。
詳しくはキャンペーン
ページを見てね。

マックホームから
愛情が育つ素敵な住まいを
紹介します♪



お問い合わせは **マックホーム(株)志木店**

0120-19-0002

■所在地/新座市野火止5丁目 ■土地/103.74㎡ ■私道無 ■建物/80.60㎡ ■入居予定日/H19年12月完成済 ■取引形態/売主(マックホーム(株))・販売代理(マックホームふじみ野店(株)) ※現状と図面が異なる場合、現状を優先とします。

志木駅

南口

machome
shiki SHOP

○サティ

ベルセゾン
machome

○パーシモンホテル

○島忠

○美乃里