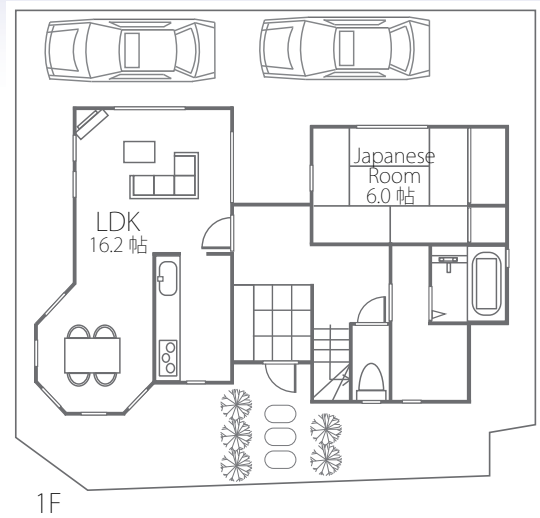
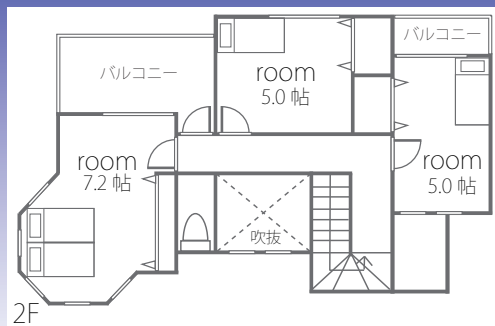
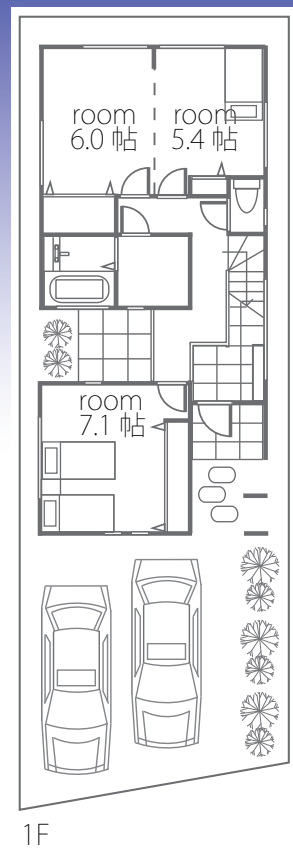
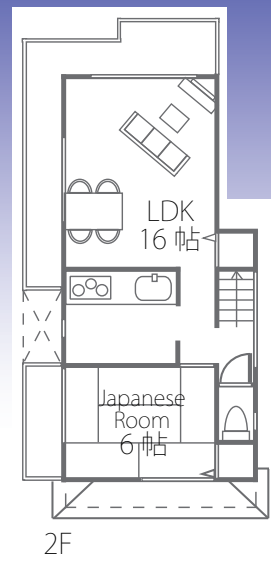


レヴェール 野火止6丁目 新築一戸建



4号棟
 土地：128.64㎡
 建物：96.74㎡
 販売価格 **5,780万円**
 (税込)



3号棟
 土地：128.64㎡ 建物：95.31㎡
 販売価格 **5,180万円** (税込)

8月土・日
 現地販売会
 開催中
 (11・12日除く)

お好きなプランで
 おうちを建てられる

- 『オール電化』プラン
- 『マイホーム発電』プラン
- 『レヴェールオリジナル』プラン

- 『オール電化』プラン
 (エコキュート+IHクッキングヒーター)
- 『マイホーム発電』プラン
 (エコウィル+床暖房※3)
- 『レヴェールオリジナル』プラン
 (無垢の建具・フローリングなどを使用した
 地球と人に優しいプランです)

お祭りを楽しいけど、
 おうち探しも楽しいよ♪



お問い合わせは
マックホーム(株)朝霞店 0120-15-0002

●所在地 / 新座市野火止6丁目 ●交通 / JR武蔵野線「新座」駅徒歩5分(395m) ●土地 / 128.64㎡ (38.91坪) ●私道持分なし ●建物 / 95.31㎡ (28.83坪) ~ 96.74㎡ (29.26坪) ●販売価格 / 5,180万円 ~ 5,780万円 (税込) (施設負担金60万円・建築確認費30万円 / オール電化の場合、施設負担金30万円になります) ●販売区画 / 全5区画・今回販売区画3区画 ●地目 / 宅地 ●用途地域 / 第一種住居専用地域 ●建ぺい率 / 60% ●容積率 / 200% ●設備 / 公営水道・東京電力・都市ガス・本下水 ●開発許可番号 / 第1800370号 ●建築確認番号 / 第07UDI3S00128号他 ●入居予定日 / H19.9月上旬 ●取引形態 / 売主(マックホーム(株))・販売代理(マックホームふじみ野店(株)) ※3 約6.8帖になります。