

新築一戸建

西みずほ台 1 丁目

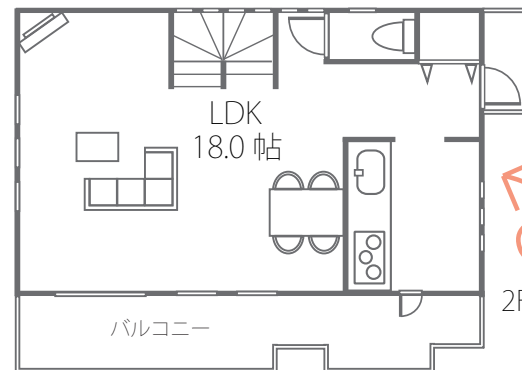
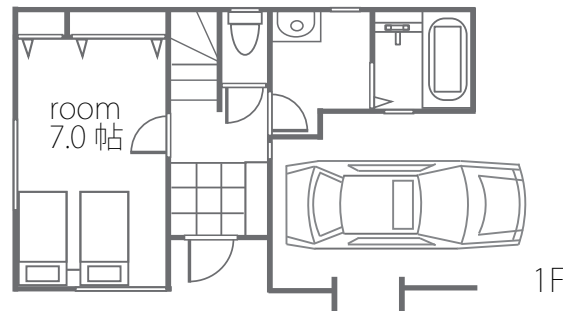
駐車がラクチンな 9m・6m の接道。
東南の角地だから日当たり良好。
何より駅から徒歩 4 分なのは私にとって最高。

REVEUR SERIES

広いバルコニーで
日曜日には
ランチをしよう♪



一人一人の
プライベート空間が
持てる 4LDK の住まい



18.0 帖の広々 LDK だから
家族みんなが集まれる

土地：64.72㎡ 建物：106.46㎡
販売価格 **4,380 万円** (税込)

ふじみ野駅

西口

○ 県信金

machome

川口信金

GSジョモ

西原中央公園

machome
fujimino
SHOP

お問い合わせは **マックホームふじみ野店(株)**

0120-68-1212



●所在地/富士見市西みずほ台1丁目●交通/東武東上線「みずほ台」駅徒歩4分(310m)●土地/64.72㎡(19.57坪)●私道持分なし●建物/106.46㎡(32.20坪)●販売価格/4,380万円(税込)●販売棟数/全1棟●地目/宅地●用途地域/第一種中高層住居専用地域●建ぺい率/70%●容積率/200%●設備/東京電力・公共上下水道・都市ガス●建築確認番号/第07UDI3S00478号●取引形態/売主(マックホーム(株))(販売代理/マックホームふじみ野店(株))