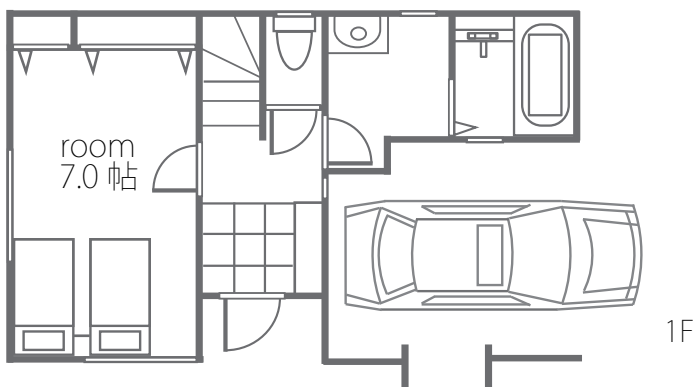
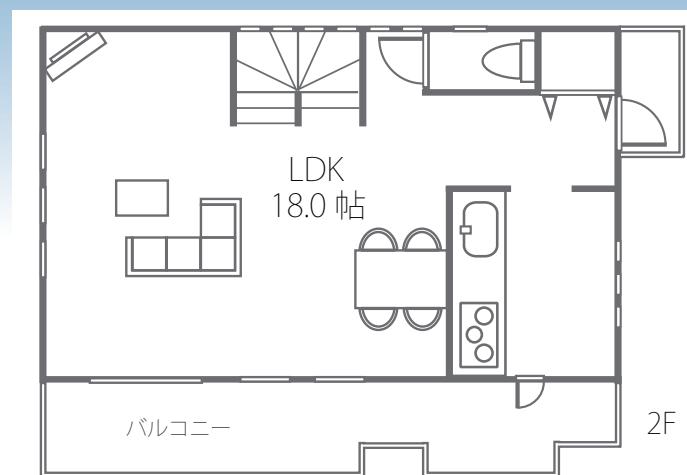
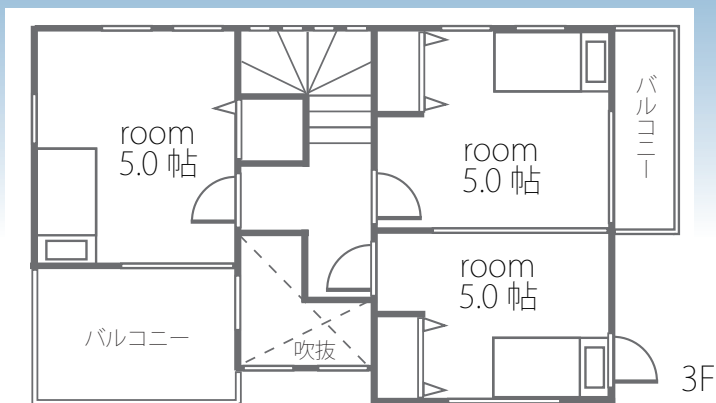


新築一戸建 西みずほ台 1 丁目



土地：64.72 m² 建物：106.46 m²
 販売価格 **4,380 万円** (税込)

東武東上線
 『みずほ台』駅
 徒歩 4 分

9m・6m公道
 東南角地

松の木公園
 徒歩 2 分

学区
 関沢小
 西中

お問い合わせは

マックホームふじみ野店(株) 0120-68-1212

●所在地 / 富士見市西みずほ台 1 丁目 ●交通 / 東武東上線「みずほ台」駅徒歩 4 分 (310m) ●土地 / 64.72 m² (19.57 坪) ●私道持分なし ●建物 / 106.46 m² (32.20 坪)
 ●販売価格 / 4,380 万円 ●販売棟数 / 1 棟 ●地目 / 宅地 ●用途地域 / 第一種中高層住居専用地域 ●建ぺい率 / 70% ●容積率 / 200% ●設備 / 東京電力・公営上下水道・都市ガス ●建築確認番号 / 第 07UDI3S00478 号 ●取引形態 / 売主 (マックホーム(株)) (販売代理 / マックホームふじみ野店(株))



イメージパース