

新築一戸建

# 根岸台 4 丁目

ゆったりとした敷地面積 35.36 坪。

池袋まで 14 分。(東武東上線準急使用)

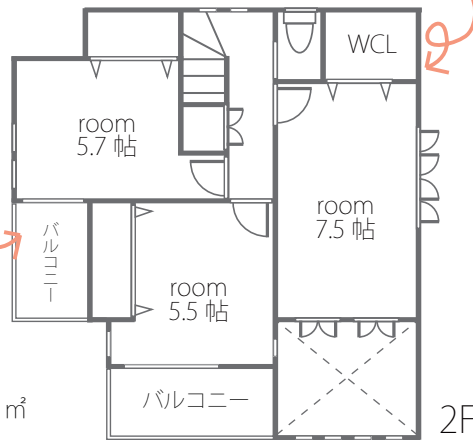
都内へのアクセスも快適な緑園都市・朝霞

REVEUR SERIES

子供と一緒に  
楽しくバスタイム♪  
憧れの一坪バス

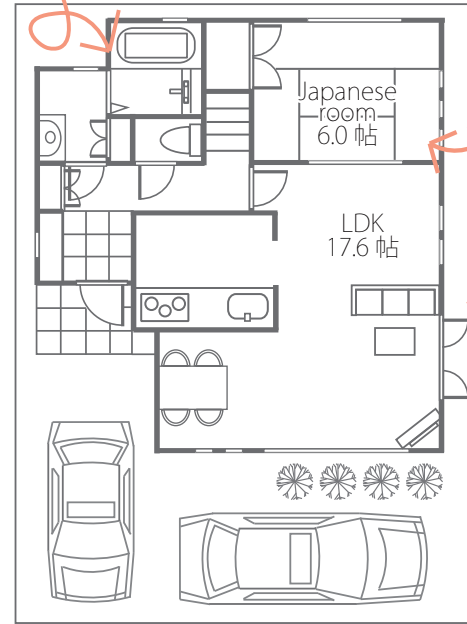
季節物だって  
沢山入れられる  
ウォークインクローゼット

広いバルコニーなら  
洗濯物だって楽々干せる



土地：116.91 m<sup>2</sup> 建物：100.06 m<sup>2</sup>

販売価格 **4,980 万円** (税込)



畳の上に  
転がってのお昼寝って  
気持ちいい。

人気のカウンター  
キッチンだから  
家族と会話しながら  
料理を作るの

朝霞駅

南口

machome  
asaka SHOP

machome

○スターバックス

○みずほ銀行

○朝霞市役所

お問い合わせは **マックホーム(株)朝霞店**

## 0120-15-0002



●所在地 / 朝霞市根岸台 4 丁目 ●交通 / 東武東上線「朝霞」駅徒歩 13 分 (1,020m) ●土地 / 116.91 m<sup>2</sup> (35.36 坪) ●建物 / 100.06 m<sup>2</sup> (30.26 坪) ●販売価格 / 4,980 万円 (税込) ●私道持分なし ●販売棟数 / 全 1 棟 ●地目 / 宅地 ●用途地域 / 第一種低層住居専用地域 ●建ぺい率 / 60% ●容積率 / 100% ●設備 / 東京電力・プロパンガス・公共上下水 ●建築確認番号 / 第 07UDI3S00037 号 ●入居予定日 / H19 年 10 月末 ●取引形態 / 売主 (マックホーム(株))・販売代理 (マックホームふじみ野店(株))

NEGISHIDAI