

新築一戸建

根岸台4丁目

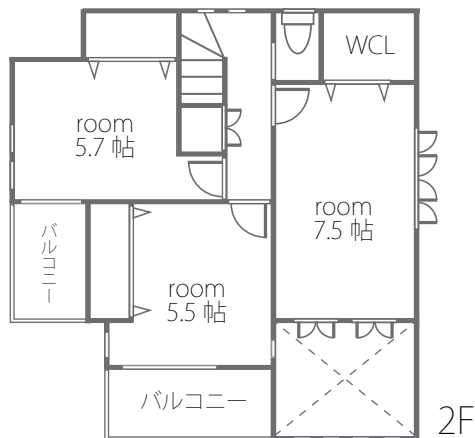
東武東上線「朝霞」駅 徒歩 13分 (1,020m)

敷地面積 35.36坪に

くつろげるの空間を設計。

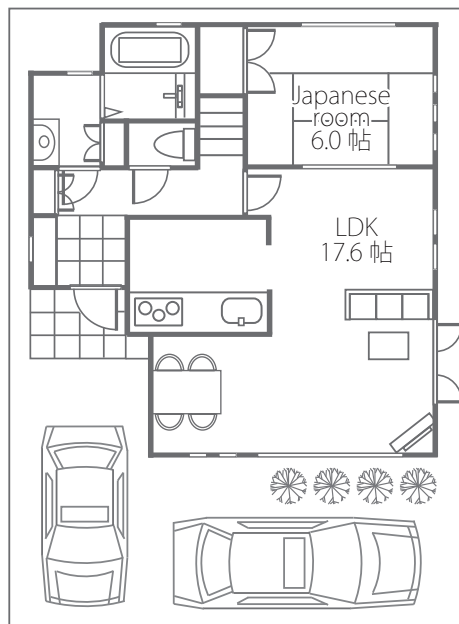
閑静な住宅街に佇む住まい。

REVEUR SERIES



土地：116.91㎡ 建物：100.06㎡

販売価格 **4,980万円** (税込)



みんなが素敵なお家に出会える魔法が使えるようになったよ!



詳しくは
キャンペーン
ページで!

キャンペーン
対象
物件だよ。

皆さんに
感謝を込めて♪
感謝祭実施中。

お問い合わせは **マックホーム(株)朝霞店**
0120-15-0002

●所在地 / 朝霞市根岸台4丁目 ●交通 / 東武東上線「朝霞」駅徒歩13分(1,020m) ●土地 / 116.91㎡ (35.36坪) ●建物 / 100.06㎡ (30.26坪) ●販売価格 / 4,980万円 (税込) ●私道持分なし ●販売棟数 / 全1棟 ●地目 / 宅地 ●用途地域 / 第一種低層住居専用地域 ●建ぺい率 / 60% ●容積率 / 100% ●設備 / 東京電力・プロパンガス・公共上下水 ●建築確認番号 / 第07UDI3S00037号 ●入居予定日 / H19年10月末 ●取引形態 / 売主(マックホーム(株))・販売代理(マックホームふじみ野店(株))

NEGISHIDAI 4

