

三原4丁目

REVEUR SERIES

東武東上線

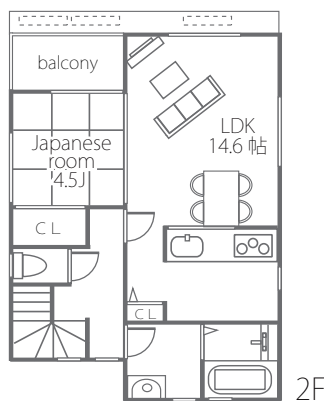
「志木」駅 徒歩6分

新座サティ 徒歩4分 (300m)

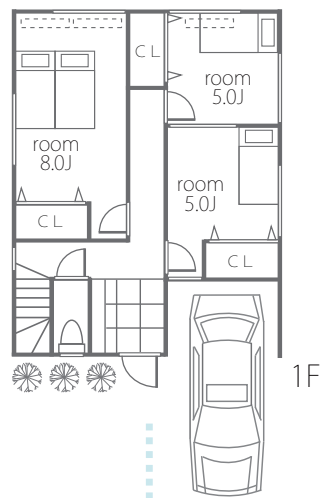
新座志木中央病院 徒歩5分 (370m)

接道 5.0m・5.5m公道に接する立地。

周辺は閑静な住宅街。
『買物に便利な』立地。
他区画のプランは
お問い合わせ下さい。



2F



1F

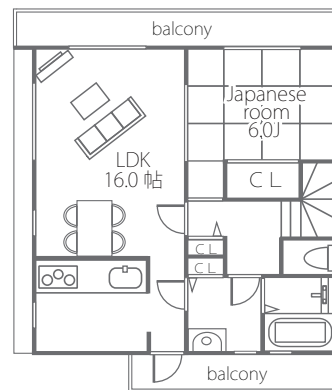
A 区画

土地：90.84 m²

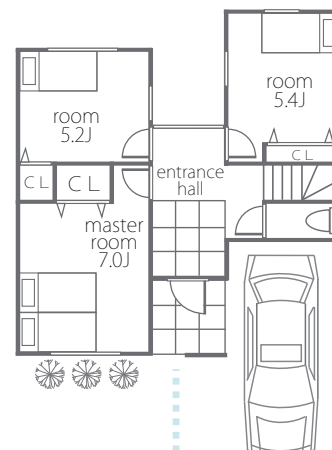
建物：28坪

建物価格：1,764万円

土地
価格 **3,516万円**



2F



1F

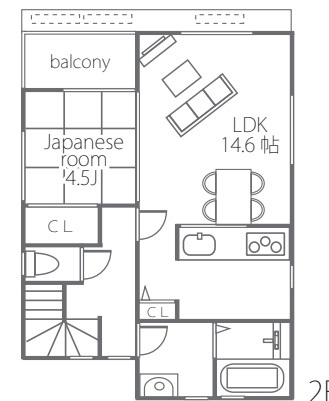
C 区画

土地：100.00 m²

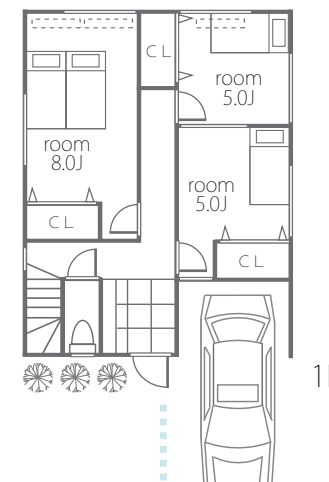
建物：28坪

建物価格：1,764万円

土地
価格 **3,616万円**



2F



1F

E 区画

土地：100.02 m²

建物：28坪

建物価格：1,764万円

土地
価格 **2,916万円**

■所在地/朝霞市三原4丁目 ■土地/90.84~102.8m² ■土地価格/2,916~4,116万円 (施設負担金別途90万円) ■販売区画/4区画 ■地目/宅地 ■用途地域/第一種中高層住居専用地域 ■建ぺい率/60% ■容積率/200% ■設備/本下水・東京電力・都市ガス ■取引形態/売主 (マックホーム㈱) ・販売代理 (マックホームふじみ野店㈱) ※上記はプラン図です。間取りはお客様の自由に変えることが出来ます。 ※建築条件付売地とは3ヶ月以内に売主と請負契約を締結して頂くことを条件として販売いたします。この期間内に建築しないことが確定した場合は、また建築請負契約が成立しなかった場合には、土地売買契約は白紙となり、受領した金額は全額お返しいたします。

マックホーム 株式会社 **志木店**

〒352-0001 埼玉県新座市東北2-19-16

■埼玉県知事免許(2)第19578号 ■埼玉県知事(般-20)第58312号 ■(社)全国宅地建物取引業保証協会
■(社)埼玉県宅地建物取引業協会 ■首都圏不動産公正取引協議会加盟

写真が見たい!周辺の商業施設・公共施設が知りたい!などお問い合わせはお気軽に

F 0120-19-0002

fax:048-485-5556 mail:mac-shiki@machome.jp



携帯サイトから
三原4丁目の
情報をキャッチ