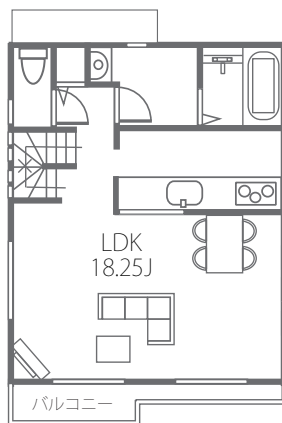


新築一戸建て
三原4丁目
REVEUR SERIES

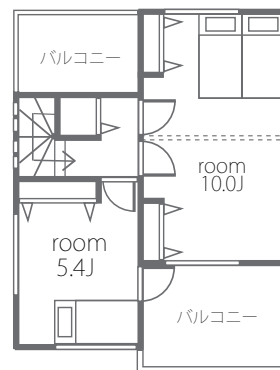
東武東上線「志木」駅 徒歩7分。(781m)
大手デパート・マルイ 徒歩11分。(860m)
サティ 徒歩5分。(380m)
暮らしに合わせて変化させる
4LDKになる間取り。



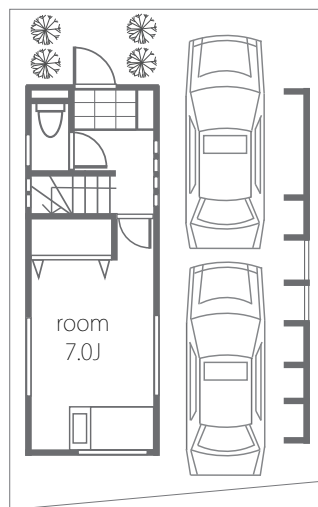
全2棟・最後の1棟になりました。



2F



3F



1F



B号棟

土地：75.69㎡ 建物：119.61㎡

販売価格 **4,627万円** (税込)



お問い合わせは **マックホーム(株)志木店**
0120-19-0002

●所在地 / 朝霞市三原4丁目 ●交通 / 東武東上線「志木」駅徒歩7分(558m)・JR武蔵野線「北朝霞」駅徒歩9分(781m) ●土地 / 75.69㎡ (22.89坪)
●建物 / 119.61㎡ (36.18坪) ●販売価格 / 4,627万円 (税込) ●私道持分なし ●販売区画 / 全2棟・今回販売1棟 ●地目 / 宅地 ●用途地域 / 第一種中層住居
専用地域 ●建ぺい率 / 60% ●容積率 / 200% ●設備 / 都市ガス・東京電力・公共上下水 ●建築確認番号 / 第07UDI3S00541号 ●入居予定日 / H19年10月下旬
完成 ●取引形態 / 売主(マックホーム(株))・販売代理(マックホームふじみ野店(株))
※図面と現状が異なる場合は、現状を優先とします。