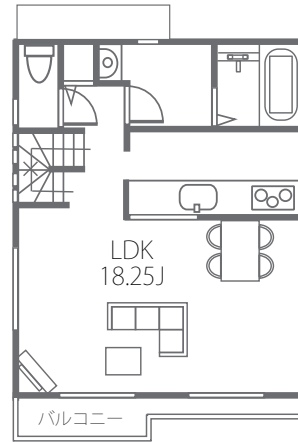




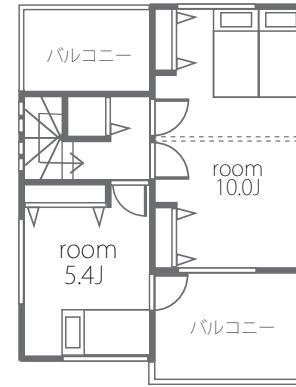
REVEUR SERIES

# 三原 4 丁目

東武東上線「志木」駅 徒歩 7 分。(781m)  
 大手デパート・マルイ 徒歩 11 分。(860m)  
 サティ 徒歩 5 分。(380m)  
 暮らしに合わせて変化させる  
 4LDK になる間取り。



2F



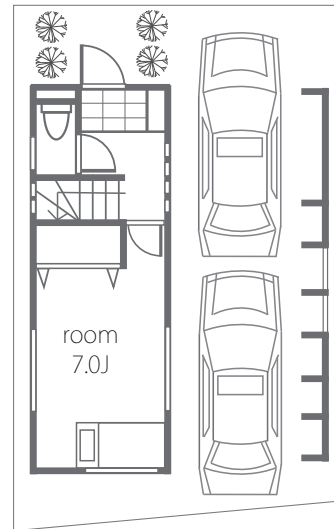
3F



B 号棟

土地：75.69 m<sup>2</sup> 建物：119.61 m<sup>2</sup>

販売価格 **4,627 万円** (税込)



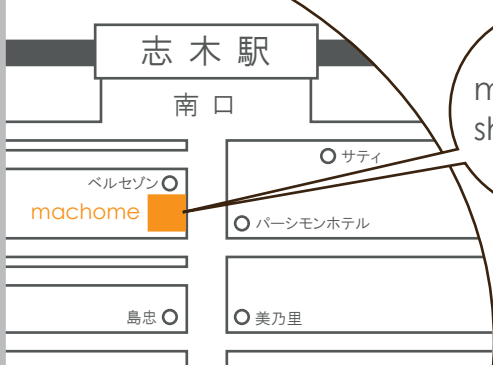
1F



みんなが素敵な  
お家と出会えます  
ように・・・



ハッハッ



お問い合わせは **マックホーム(株)志木店**

**0120-19-0002**

●所在地 / 朝霞市三原 4 丁目 ●交通 / 東武東上線「志木」駅徒歩 7 分 (558m)・JR 武蔵野線「北朝霞」駅徒歩 10 分 (781m) ●土地 / 75.69 m<sup>2</sup> (22.89 坪) ●建物 / 119.61 m<sup>2</sup> (36.18 坪) ●販売価格 / 4,627 万円 (税込) ●私道持分なし ●販売棟数 / 全 2 棟・今回販売 1 棟 ●地目 / 宅地 ●用途地域 / 第一種中高層住居専用地域 ●建ぺい率 / 60% ●容積率 / 176% ●設備 / 都市ガス・東京電力・公共上下水 ●建築確認番号 / 第 07UD13S00541 号 ●入居予定日 / H19 年 10 月下旬完成済 ●取引形態 / 売主 (マックホーム(株))・販売代理 (マックホームふじみ野店(株)) ※現状と図面が異なる場合、現状を優先とします。