

緑ヶ丘1丁目

REVEUR SERIES

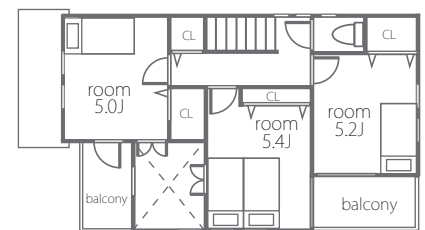
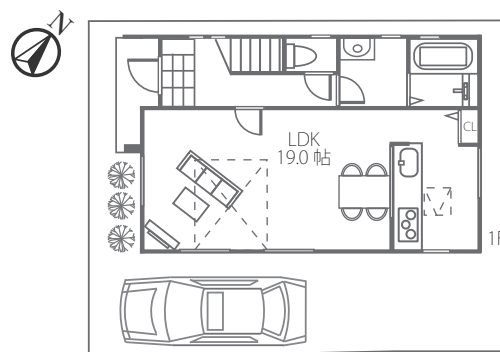
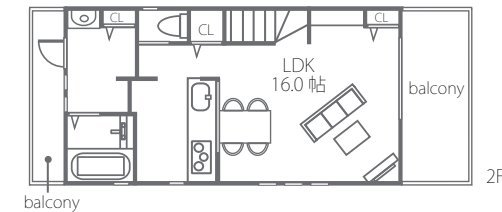
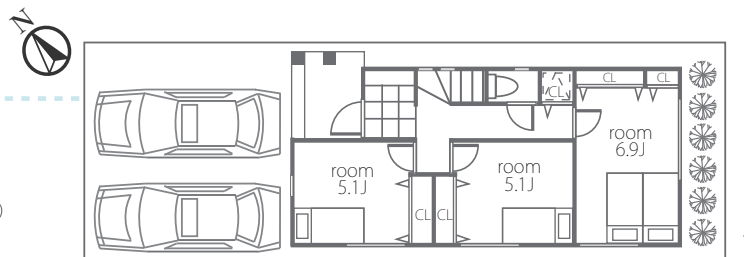
東武東上線「上福岡」駅 徒歩 22分
東武東上線「上福岡」駅 バス 9分

大型商業施設ビバモール 徒歩 2分 (120m)
スーパーベルク 徒歩 3分 (340m)
叶澤医院 徒歩 1分 (70m)

大型ショッピングセンター
『ビバモール徒歩2分』
買物に便利な立地。

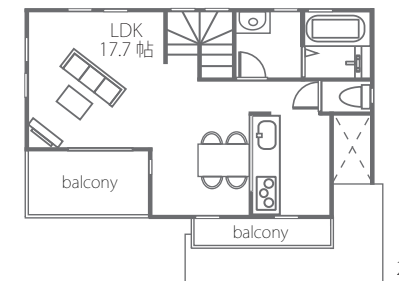
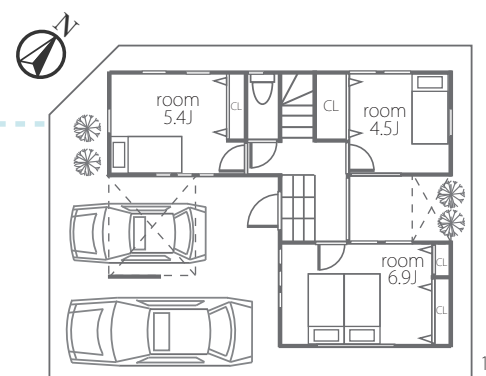


C号棟
土地：100.00㎡
建物：79.79㎡
販売価格 **3,286万円** (税込)



B号棟
土地：103.09㎡
建物：81.95㎡
販売価格 **3,682.2万円** (税込)

A号棟
土地：103.07㎡
建物：87.39㎡ (車庫 7.29㎡含)
販売価格 **3,682.2万円** (税込)



■所在地/ふじみ野市緑ヶ丘1丁目 ■交通/東武東上線「上福岡」駅バス9分「緑ヶ丘1丁目」下車徒歩1分 ■土地/100.00~103.09㎡ ■私道無 ■建物/79.79~87.39㎡ ■販売価格/3,286~3,682.2万円 (税込) ■販売棟数/全3棟 ■入居予定日/H20年6月完成済 ■取引形態/売主 (マックホーム㈱) ・販売代理 (マックホームふじみ野店㈱) ※現状と図面が異なる場合、現状を優先と致します。

マックホームふじみ野店 株式会社

〒356-0056 埼玉県ふじみ野市うれし野2-3-28

■埼玉県知事免許(1)第20091号 ■(社)全国宅地建物取引業保証協会
■(社)埼玉県宅地建物取引業協会 ■首都圏不動産公正取引協議会加盟

写真が見たい! 周辺の商業施設・公共施設が知りたい! などお問い合わせはお気軽に

F 0120-68-1212

fax:049-264-444 mail:mac-fujimino@machome.jp



携帯サイトから
鶴瀬東の
情報をキャッチ