

# 朝志ヶ丘4丁目

REVEUR SERIES

東武東上線「志木」駅徒歩12分  
JR武蔵野線「北朝霞」駅徒歩16分

ライフスタイルに合わせ  
自由設計の住まい。

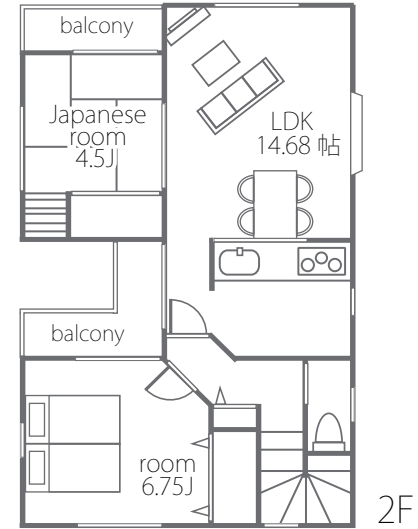
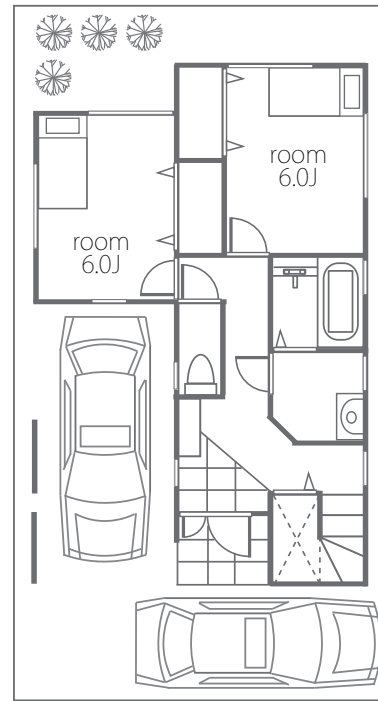
スーパー・コモディイイダ 徒歩7分 (550m)

朝志ヶ丘公園 徒歩7分 (500m)

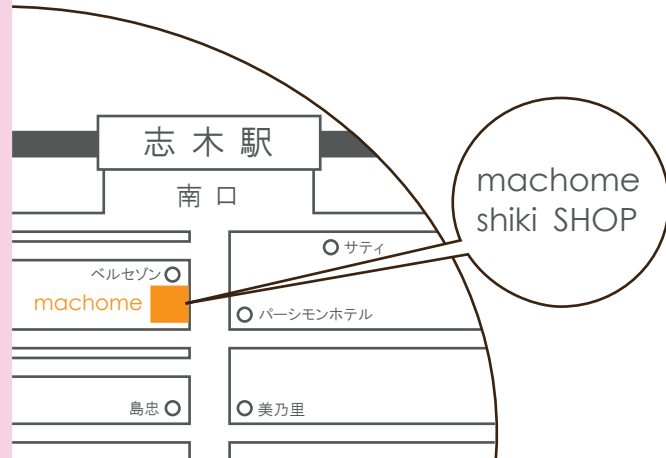
村山公園 徒歩9分 (650m)

建物価格：1,617万円  
(建物 28坪 + ビルトインガレージ)

土地価格 **3,563万円**



※上記はプラン例です。間取りはお好みで変えることができます。



お問い合わせは **マックホーム(株)志木店**  
**0120-19-0002**

■所在地/朝霞市朝志ヶ丘4丁目 ■土地/106.31㎡ ■土地価格/3,563万円 (施設負担金・別途90万円) ■私道/5.10㎡ ■販売区画/1区画 ■地目/宅地 ■用途地域/第一種中高層住居専用地域 ■建ぺい率/60% ■容積率/200% ■取引形態/売主 (マックホーム(株)) ・販売代理 (マックホームふじみ野店(株)) ※現状と図面が異なる場合は現状を優先とします。