

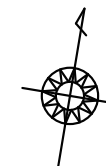
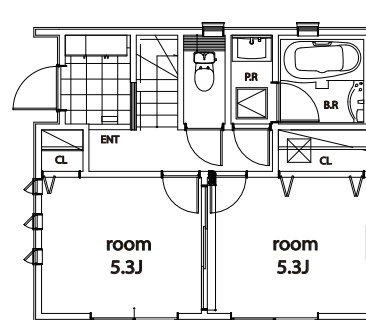
関沢3丁目

REVEUR SERIES

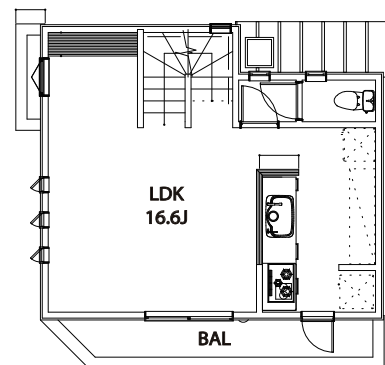
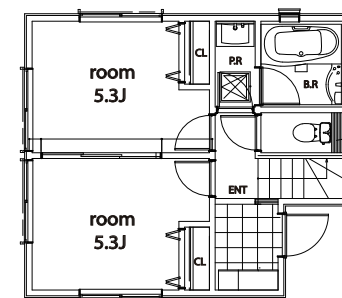
東武東上線「みずほ台」駅 徒歩12分

関沢小学校 徒歩4分
西中学校 徒歩4分
ゲオ 徒歩9分

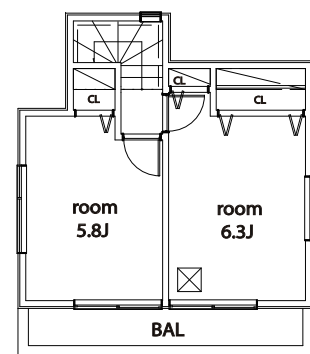
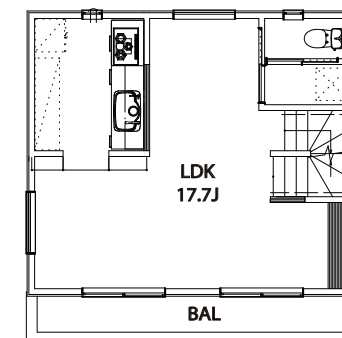
周辺は閑静な住宅街。
南西角地・南道路で
開放感あふれる売地だよ。



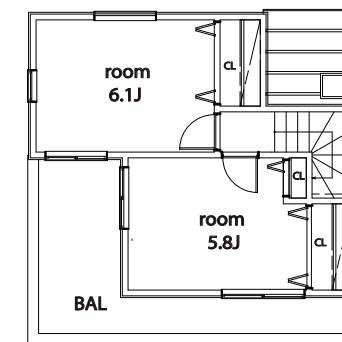
1F



2F



3F



A号棟(参考プラン)

B号棟(参考プラン)

■所在地/富士見市関沢3丁目 ■交通/東武東上線「みずほ台」駅徒歩12分 ■土地/63.23~63.23㎡ ■建物/93.55㎡ (参考プラン) ■販売価格/1,440~1,640万円 (土地価格) ・参考プラン (土地建物総額) 2,980万円 (税込) ~ ■私道無 ■総棟数/2棟 ■販売棟数/2棟 ■引渡し/相談 ■取引形態/売主
※現状と図面が異なる場合、現状を優先とします。



〒352-0001 埼玉県新座市東北2-19-16

■埼玉県知事免許(2)第19578号 ■埼玉県知事(般-20)第58312号 ■(社)全国宅地建物取引業保証協会
■(社)埼玉県宅地建物取引業協会 ■首都圏不動産公正取引協議会加盟

写真が見たい! 周辺の商業施設・公共施設が知りたい! などお問い合わせはお気軽に



0120-19-0002

fax:048-485-5556 mail:mac-shiki@machome.jp

