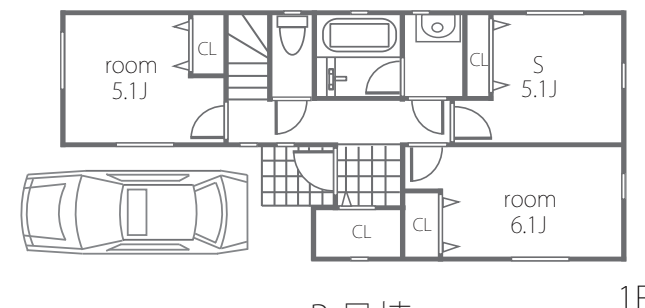
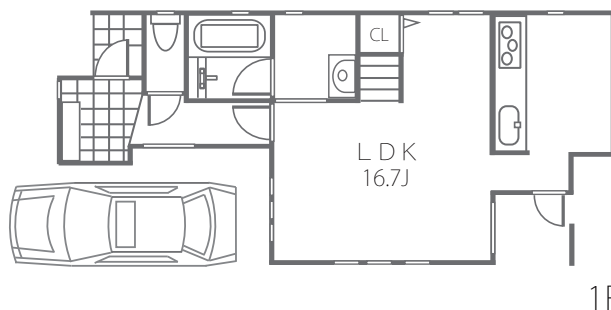
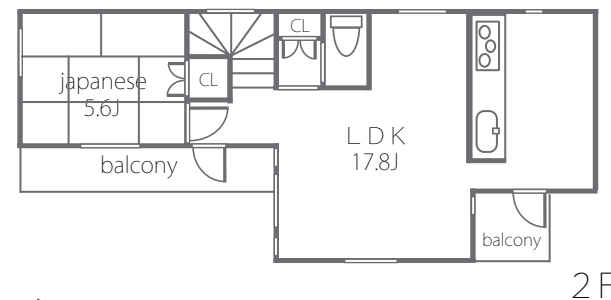
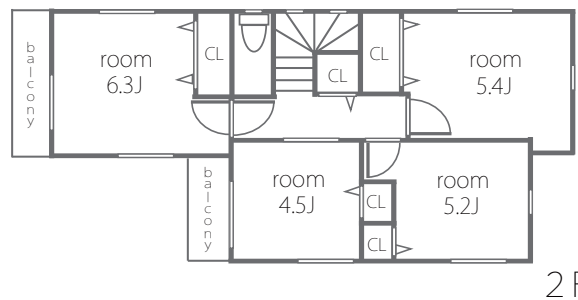




東武東上線  
「朝霞」駅徒歩 8分

東京メトロ有楽町線・副都心線  
「和光市」駅徒歩 13分

朝霞第四中 徒歩 9分 (680m)  
コモディイイダ 徒歩 6分 (500m)  
朝霞中央公園 徒歩 9分 (700m)



A号棟

土地：79.87㎡

建物：89.58㎡

販売価格 **3,980万円**  
(税込)

B号棟

土地：79.88㎡

建物：89.77㎡

販売価格 **4,380万円**  
(税込)

2駅利用が出来て、  
それでいて  
閑静な住宅地！



■所在地/朝霞市栄町1丁目 ■土地/79.87~79.88㎡ ■建物/89.58~89.77㎡ ■販売棟数/2棟 ■私道持分無 ■地目/宅地 ■用途地域/第一種住居専用地域 ■設備/都市ガス・公営水道・本下水 ■道路/西4m ■建ぺい率/60% ■容積率/160% ■取引形態/売主 (マックホーム株)  
※現状と図面が異なる場合、現状を優先とします。



〒351-0011 埼玉県朝霞市本町2-7-31

■埼玉県知事免許(2)第19578号 ■埼玉県知事(般-20)第58312号 ■(社)全国宅地建物取引業保証協会  
■(社)埼玉県宅地建物取引業協会 ■首都圏不動産公正取引協議会加盟

写真が見たい！周辺の商業施設・公共施設が知りたい！などお問い合わせはお気軽に



**0120-15-0002**

fax:048-451-3390 mail:mac-asaka@machome.jp

