

幸町3丁目

REVEUR SERIES

東武東上線「志木」駅 徒歩17分
東武東上線「柳瀬川」駅 徒歩10分

志木第二小学校 徒歩1分 (50m)
志木第二中学校 徒歩1分 (50m)
ぺあもーる商店街 徒歩9分 (650m)
サミットストア 徒歩10分 (750m)

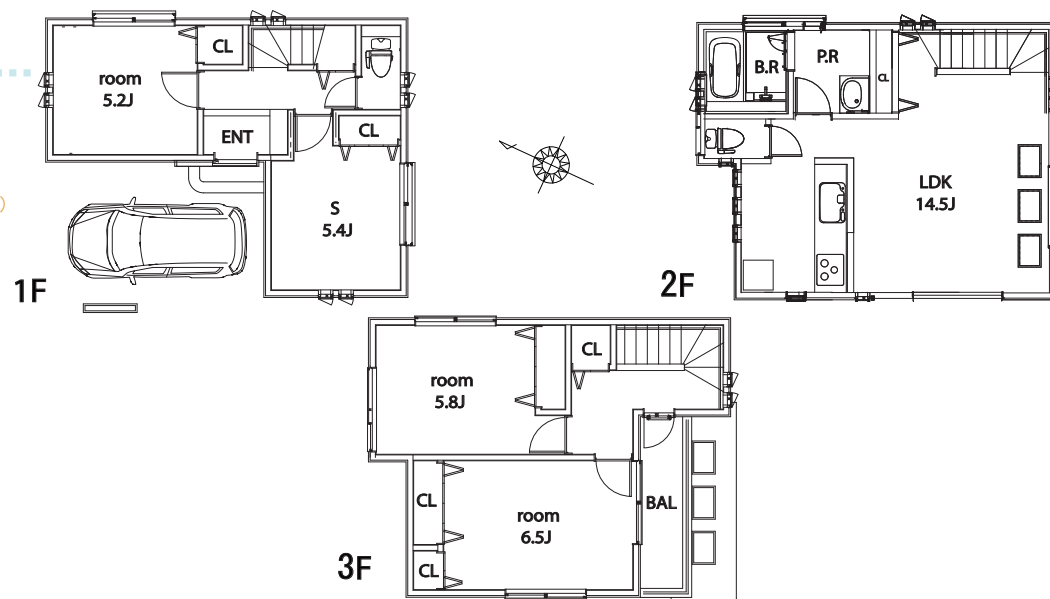
周辺は閑静な住宅街。
『買物に便利な』立地。
小・中学校も近くて
子育ても安心だよ。



A号棟

土地：60.60㎡
建物：91.95㎡

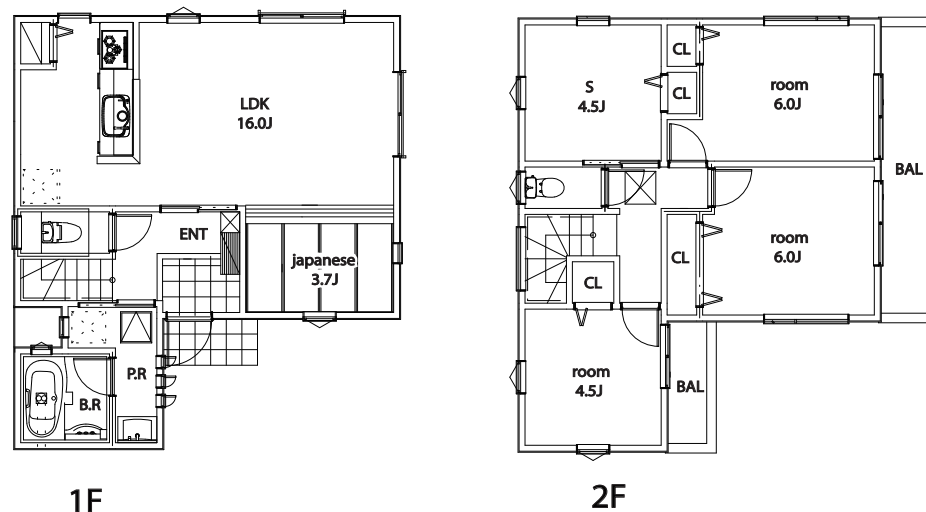
販売価格 **3,480** (税込) 万円



E号棟

土地：91.09㎡
建物：93.04㎡

販売価格 **4,180** (税込) 万円



■所在地/志木市幸町3丁目 ■交通/東武東上線「柳瀬川」駅徒歩10分 ■土地/60.60~91.09㎡ ■建物/90.93~95.19㎡ ■私道無 ■販売棟数/5棟 ■販売価格/3,380~4,180万円 (税込) ■用途地域/第一種中高層住居専用地域 ■設備/都市ガス・公営水道・本下水・東京電力 ■完成日/H21年2月完成予定 ■取引形態/売主 (マックホーム㈱)
※現状と図面が異なる場合、現状を優先とします。

マックホーム 株式会社 **朝霞店**

〒351-0011 埼玉県朝霞市本町2-7-31

■埼玉県知事免許(2)第19578号 ■埼玉県知事(般-20)第58312号 ■(社)全国宅地建物取引業保証協会
■(社)埼玉県宅地建物取引業協会 ■首都圏不動産公正取引協議会加盟

写真が見たい!周辺の商業施設・公共施設が知りたい!などお問い合わせはお気軽に

0120-15-0002

fax:048-451-3390 mail:mac-asaka@machome.jp

