

## 岡2丁目

REVEUR SERIES

東武東上線「朝霞」駅徒歩17分  
JR武蔵野線「朝霞台」駅徒歩16分

地球とおサイフにやさしい  
オール電化住宅。

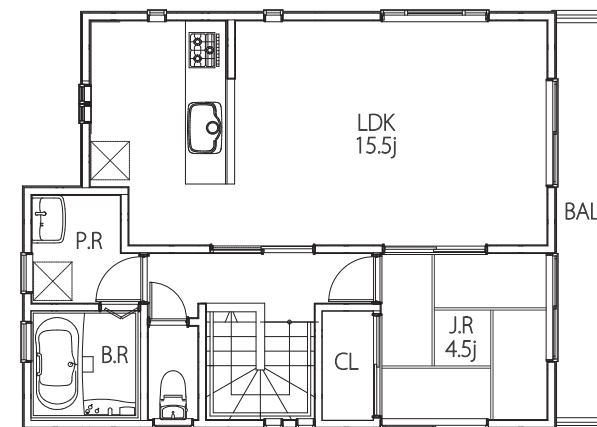
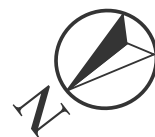


車2台駐車出来るんだよね♪  
是非、完成したばかりの  
新しい住まいをみてね。

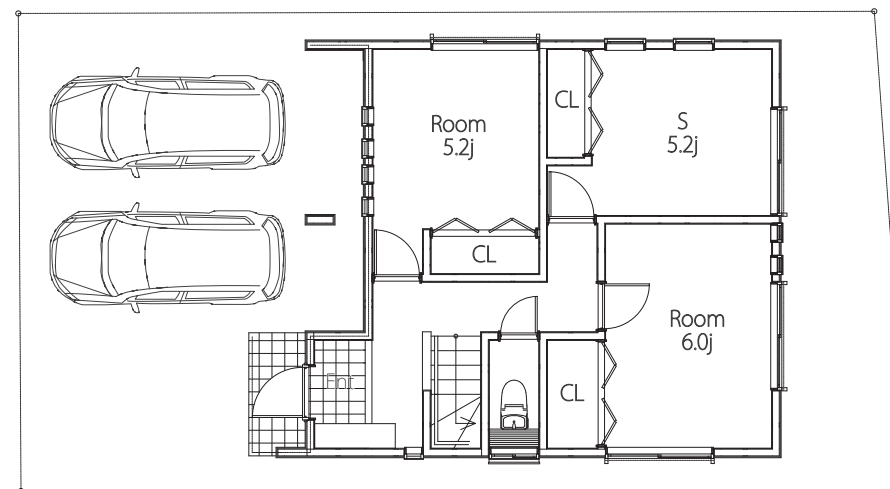
土地：101.85㎡

建物：91.71㎡

販売価格 **3,780万円** (税込)



2F



1F

■所在地/朝霞市岡2丁目 ■土地/101.85㎡ ■建物/91.71㎡ ■私道持分/11.85㎡ ■入居予定日/H20年7月 ■建築確認番号/第H19確認建築埼玉県庁01169号 ■取引形態/売主(マックホーム株) ※現状と図面が異なる場合、現状を優先とします。

 **マックホーム** 株式会社 **朝霞店**

〒351-0011 埼玉県朝霞市本町2-7-31

■埼玉県知事免許(2)第19578号 ■埼玉県知事(般-20)第58312号 ■(社)全国宅地建物取引業保証協会  
■(社)埼玉県宅地建物取引業協会 ■首都圏不動産公正取引協議会加盟

写真が見たい!周辺の商業施設・公共施設が知りたい!などお問い合わせはお気軽に

 **0120-15-0002**

fax:048-451-3390 mail:mac-asaka@machome.jp



携帯サイトから  
岡2丁目の  
情報をキャッチ