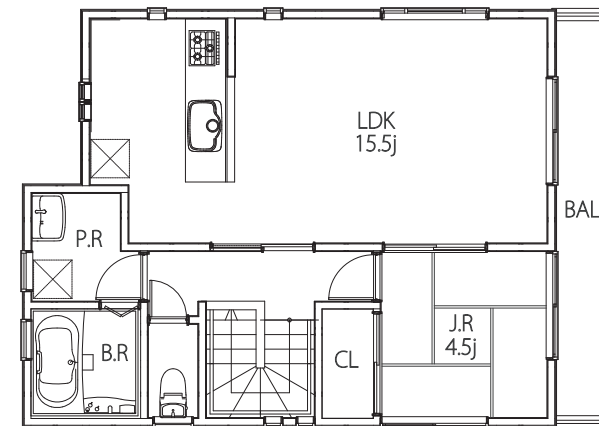
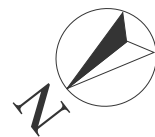


岡2丁目

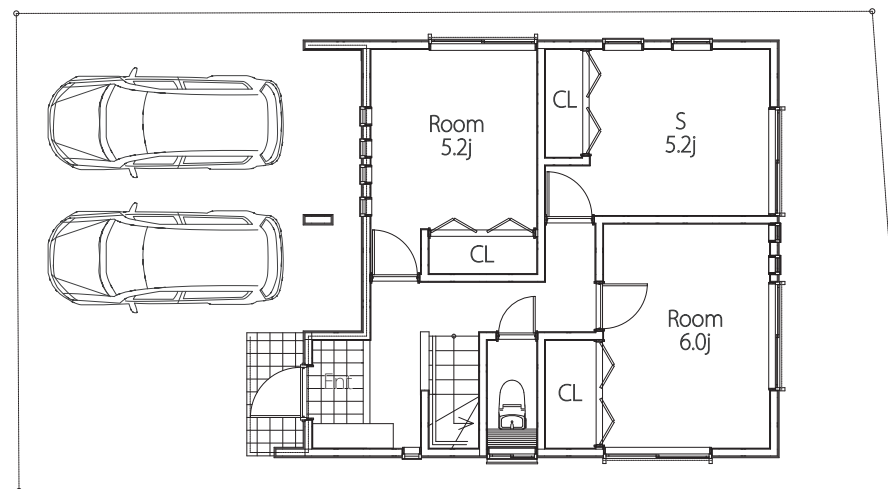
REVEUR SERIES

東武東上線「朝霞」駅徒歩17分
JR武蔵野線「朝霞台」駅徒歩16分

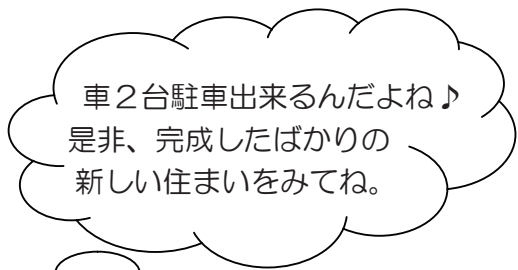
地球とおサイフにやさしい
オール電化住宅。



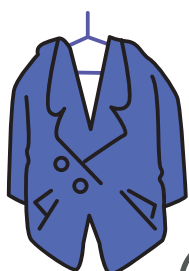
2F



1F



車2台駐車出来るんだよね♪
是非、完成したばかりの
新しい住まいをみてね。



土地：101.85 m²

建物：91.71 m²

販売価格 **3,780 万円** (税込)

■所在地/朝霞市岡2丁目 ■土地/101.85m² ■建物/91.71m² ■私道持分/11.85m² ■入居予定日/H20年7月 ■建築確認番号/第H19確認建築埼玉県庁01169号 ■取引形態/売主 (マックホーム株式会社) ※現状と図面が異なる場合、現状を優先とします。



〒351-0011 埼玉県朝霞市本町2-7-31

■埼玉県知事免許(2)第19578号 ■埼玉県知事(般-20)第58312号 ■(社)全国宅地建物取引業保証協会
■(社)埼玉県宅地建物取引業協会 ■首都圏不動産公正取引協議会加盟

写真が見たい! 周辺の商業施設・公共施設が知りたい! などお問い合わせはお気軽に

F 0120-15-0002

fax: 048-451-3390 mail: mac-asaka@machome.jp



携帯サイトから
岡2丁目の
情報をキャッチ